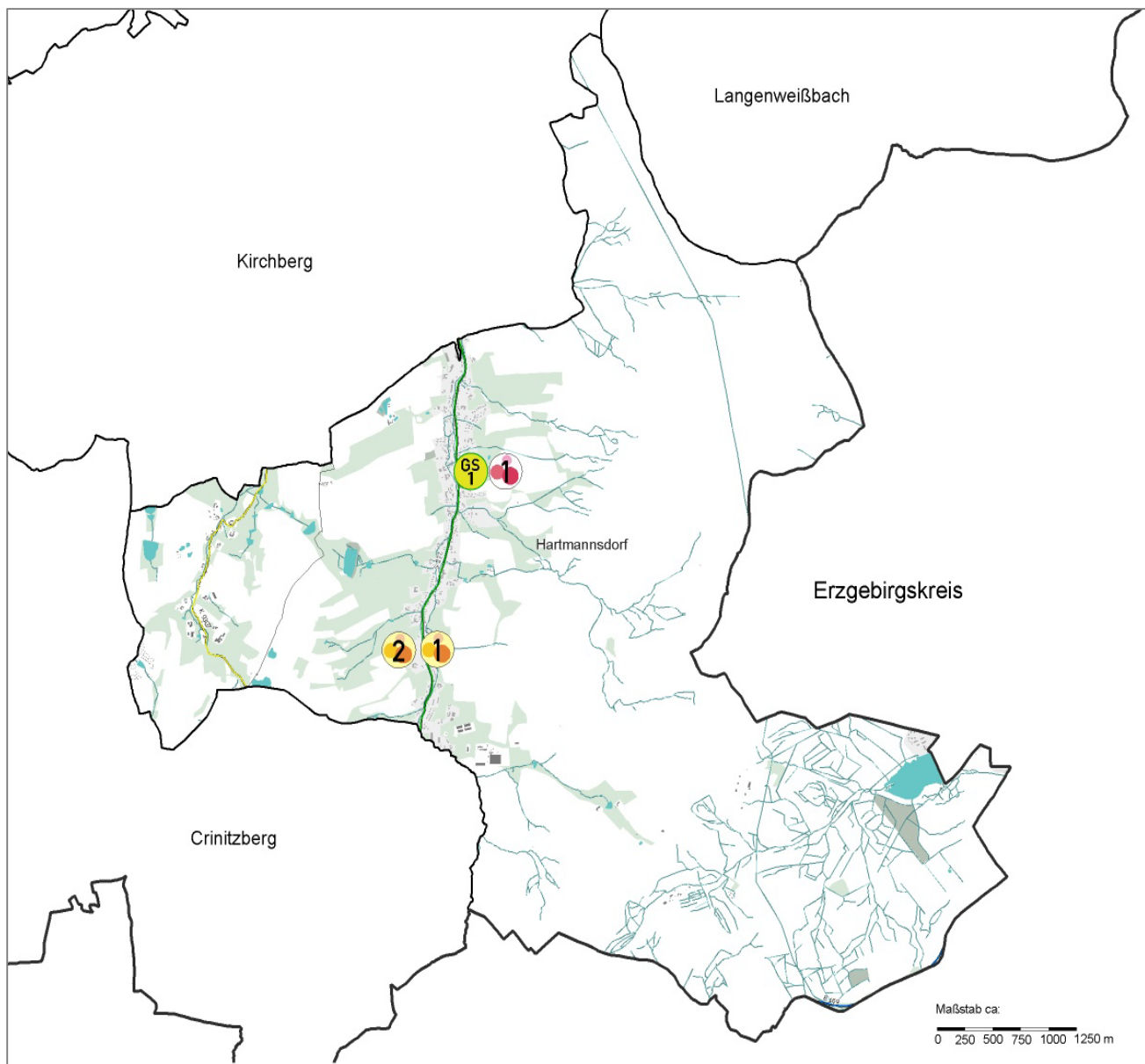


### 6.10 Gemeinde Hartmannsdorf



<p><b>Öffentliche Einrichtungen</b></p> <p> Kita "Gänseblümchen"</p>	<p><b>Kindertagespflegestellen</b></p> <p> KTPS Hamann</p> <p> KTPS Schott</p>	<p><b>Schulen</b></p> <p> Grundschule Hartmannsdorf</p>
<p><b>Landkreisgrenze</b></p> <p><b>Grenze Stadt/Gemeinde</b></p> <p><b>Ortsteilgrenze</b></p> <p><b>Bundesstraße</b></p> <p><b>Staatsstraße</b></p> <p><b>Kreisstraße</b></p>	<p><b>Erzgebirgskreis</b></p> <p>Lichtenstein</p> <p>Rüsdorf</p> <p></p> <p></p> <p></p> <p></p> <p></p> <p></p>	<p><b>Nachbarlandkreis</b></p> <p>Nachbarstadt/-gemeinde</p> <p>Ortsteil</p> <p>Bebauung</p> <p>Gebäude</p> <p>Grünland</p> <p>Wald/Gehölz</p> <p>Wasserfläche</p> <p>Fließgewässer</p>
<p><b>Kartengrundlage:</b> Staatsbetrieb Geobasisinformation und Vermessung Sachsen 2015</p> <p><b>Datengrundlage:</b> klassifiziertes Straßennetz der Straßeninformationsbank des Freistaates Sachsen, bereitgestellt durch die LIST GmbH Rochlitz im Auftrag der Sächsischen Straßenbauverwaltung (02.12.2015)</p> <p><b>Fachdaten:</b> Dezernat Jugend, Soziales und Bildung</p> <p><b>Kartenerstellung:</b> GIS</p> <p><b>Herausgeber:</b> Landratsamt Landkreis Zwickau</p> <p><b>Stand:</b> 05.01.2016</p>		
<p>Diese Karte ist gesetzlich geschützt. Vervielfältigung nur mit Erlaubnis des Herausgebers. Als Vervielfältigungen gelten zum Beispiel Nachdruck, Fotokopie, Mikroverfilmung, Digitalisieren, Scannen sowie Speicherung auf Datenträger.</p>		

### Platzkapazität im Planungsgebiet Hartmannsdorf für das Planjahr 2016/2017

Bestandsanalyse*						
Altersgruppen	wohnh. Kinder (30.06.2015)	tatsächliche Belegung	Betreuungs- quote	geplante Plätze	davon für beh. Kd.	Versorgungsgrad
<b>0 - 10/11 Jahre</b>	<b>145</b>	<b>159</b>	<b>109,7%</b>	<b>148</b>	<b>3</b>	<b>102,1%</b>
davon 0 - u. 3 Jahre	38	29	76,3%	30	0	78,9%
davon 3 - 6/7 Jahre	49	68	138,8%	60	1	122,4%
davon 6/7 - 10/11 J.	58	62	106,9%	58	2	100,0%

\* Bestandsanalyse auf der Grundlage des Planjahres 2014/2015

Planjahr 2016/2017					
Altersgruppen	wohnh. Kinder (Prognose)	Kapazität lt. Betriebserlaubnis	geplante Plätze	Versorgungsgrad	davon Plätze für behinderte Kinder
<b>0 - 10/11 Jahre</b>	<b>149</b>	<b>185</b>	<b>165</b>	<b>110,7%</b>	<b>2</b>
davon 0 - u. 3 Jahre	38	42	29	76,3%	0
davon 3 - 6/7 Jahre	47	75	68	144,7%	1
davon 6/7 - 10/11 J.	64	68	68	106,3%	1

Freie Träger im Gemeindegebiet		Platzkapazität							
Einrichtung	Kapazität	geplante Plätze	Krippe	Int.	Kiga	Int.	Hort	Int.	
KTPS Hamann, Silvia	5	5	5	0	0	0	0	0	
KTPS Schott, Ulla	5	4	4	0	0	0	0	0	
<b>Platzangebot FT gesamt</b>	<b>10</b>	<b>9</b>	<b>9</b>	<b>0</b>	<b>0</b>	<b>0</b>	<b>0</b>	<b>0</b>	

Kommunaler Träger im Gemeindegebiet		Platzkapazität							
Einrichtung	Kapazität	geplante Plätze	Krippe	Int.	Kiga	Int.	Hort	Int.	
Kita "Gänseblümchen"	175	156	20	0	68	1	68	1	
<b>Platzangebot ÖT gesamt</b>	<b>175</b>	<b>156</b>	<b>20</b>	<b>0</b>	<b>68</b>	<b>1</b>	<b>68</b>	<b>1</b>	

#### Bemerkungen:

Mit Beginn des Schuljahres 2016/2017 werden auf der Grundlage einer gemeinsamen Zweckvereinbarung zwischen der Stadt Kirchberg und der Gemeinde Hartmannsdorf schulpflichtige Kinder aus dem Ortsteil Saupersdorf der Stadt Kirchberg an der Grundschule Hartmannsdorf beschult.

Mit dem ausgewiesenen Betreuungsangebot wird auch für die nächsten Jahre die Bedarfsdeckung für die Kinder der Gemeinde Hartmannsdorf in allen planungsrelevanten Altersgruppen ohne Einschränkung möglich sein. In der aktuellen Planung wurde berücksichtigt, dass ein vergleichsweise großer Anteil an Kindern aus Fremdgemeinden, insbesondere aus der angrenzenden Stadt Kirchberg, ein Betreuungsangebot in der Gemeinde Hartmannsdorf in Anspruch nimmt. Aus diesem Grund liegen die Versorgungsgrade im Krippen-, Kindergarten- und Hortbereich z. T. deutlich über dem Landkreisdurchschnitt.

### Platzkapazität im Planungsgebiet Hartmannsdorf für das Planjahr 2017/2018

Planjahr 2017/2018		Platzkapazität							
Einrichtung	Träger	Gesamt	Krippe	Int.	Kiga	Int.	Hort	Int.	
KTPS Hamann, Silvia	privat	5	5	0	0	0	0	0	
KTPS Schott, Ulla	privat	4	4	0	0	0	0	0	
<b>Platzangebot FT gesamt</b>		<b>9</b>	<b>9</b>	<b>0</b>	<b>0</b>	<b>0</b>	<b>0</b>	<b>0</b>	
Einrichtung	Träger	Gesamt	Krippe	Int.	Kiga	Int.	Hort	Int.	
Kita "Gänseblümchen"	Gemeinde Hartmannsdorf	152	22	0	66	1	64	1	
<b>Platzangebot ÖT gesamt</b>		<b>152</b>	<b>22</b>	<b>0</b>	<b>66</b>	<b>1</b>	<b>64</b>	<b>1</b>	
<b>Gemeindegebiet Hartmannsdorf gesamt</b>		<b>161</b>	<b>31</b>	<b>0</b>	<b>66</b>	<b>1</b>	<b>64</b>	<b>1</b>	