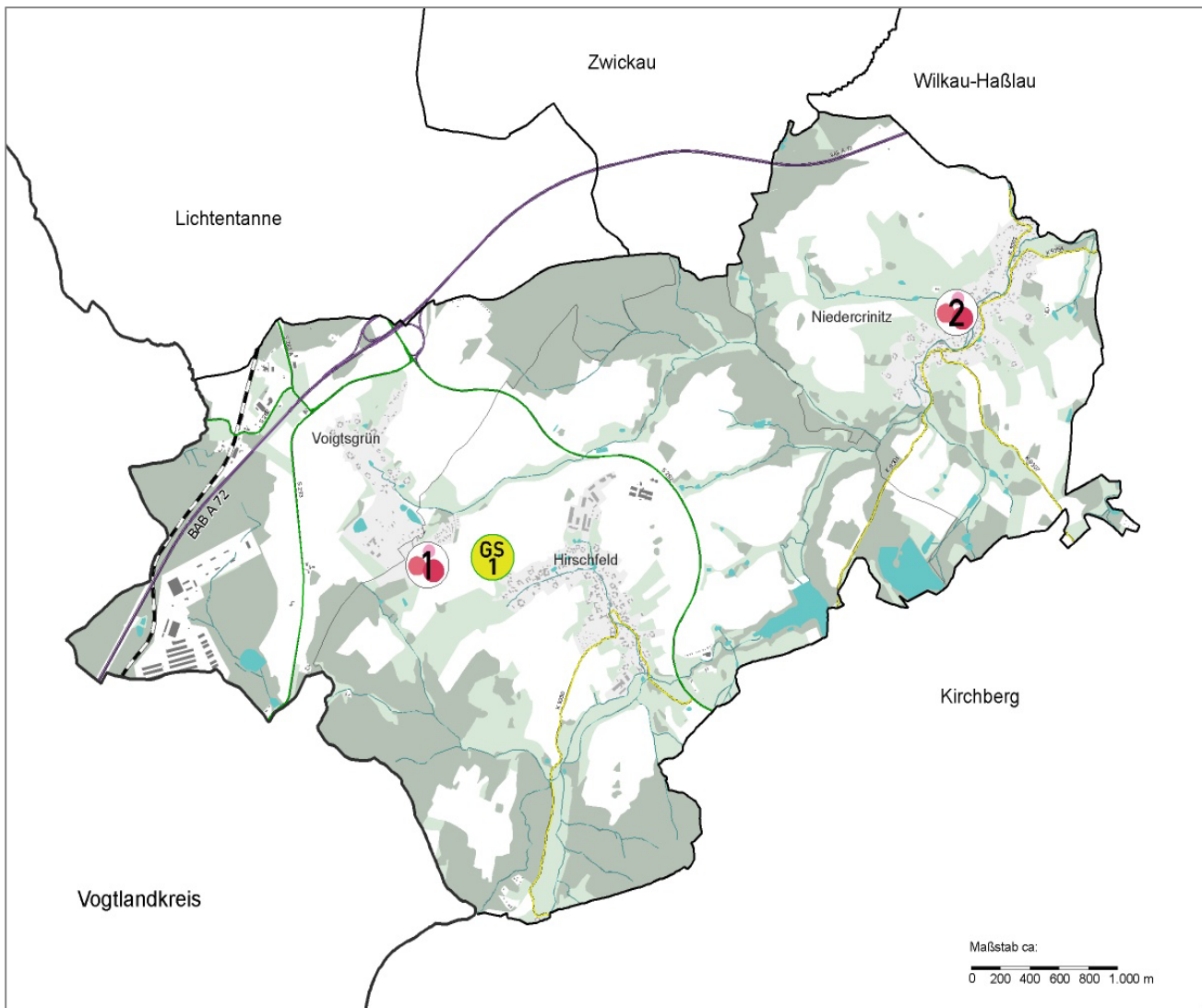


6.11 Gemeinde Hirschfeld



Öffentliche Einrichtungen

- Kita "Schmetterling" mit AS "Schlaufüchse"
- Kita "Zwergenland"

Schulen

- Grundschule Hirschfeld

- Landkreisgrenze
- Grenze Stadt/Gemeinde
- Ortsteilgrenze
- Bundesstraße
- Staatsstraße
- Kreisstraße
- Eisenbahn

Erzgebirgskreis Nachbarlandkreis

- Lichtenstein
- Rüdorf
- Nachbarstadt/-gemeinde
- Ortsteil
- bebaut
- Gebäude
- Grünland
- Wald/Gehölz
- Wasserfläche
- Fließgewässer

Kartengrundlage: Staatsbetrieb Geobasisinformation und Vermessung Sachsen 2015
 Datengrundlage: Klassifiziertes Straßennetz der Straßeninformationsbank des Freistaates Sachsen, bereitgestellt durch die LIST GmbH Rochlitz im Auftrag der Sächsischen Straßenbauverwaltung (02.12.2015)
 Fachdaten: Dezernat Jugend, Soziales und Bildung
 Kartenerstellung: GIS
 Herausgeber: Landratsamt Landkreis Zwickau
 Stand: 05.01.2016

Diese Karte ist gesetzlich geschützt. Vervielfältigung nur mit Erlaubnis des Herausgebers. Als Vervielfältigungen gelten zum Beispiel Nachdruck, Fotokopie, Mikroverfilmung, Digitalisieren, Scannen sowie Speicherung auf Datenträger.

Platzkapazität im Planungsgebiet Hirschfeld für das Planjahr 2016/2017

Bestandsanalyse*						
Altersgruppen	wohnh. Kinder (30.06.2015)	tatsächliche Belegung	Betreuungs- quote	geplante Plätze	davon für beh. Kd.	Versorgungsgrad
0 - 10/11 Jahre	117	154	131,6%	148	1	126,5%
davon 0 - u. 3 Jahre	36	25	69,4%	26	0	72,2%
davon 3 - 6/7 Jahre	38	51	134,2%	52	1	136,8%
davon 6/7 - 10/11 J.	43	78	181,4%	70	0	162,8%

* Bestandsanalyse auf der Grundlage des Planjahres 2014/2015

Planjahr 2016/2017					
Altersgruppen	wohnh. Kinder (Prognose)	Kapazität lt. Betriebserlaubnis	geplante Plätze	Versorgungsgrad	davon Plätze für behinderte Kinder
0 - 10/11 Jahre	119	171	148	124,4%	1
davon 0 - u. 3 Jahre	34	33	23	67,6%	0
davon 3 - 6/7 Jahre	48	48	57	118,8%	1
davon 6/7 - 10/11 J.	37	90	68	183,8%	0

Freie Träger im Gemeindegebiet		Platzkapazität							
Einrichtung	Kapazität	geplante Plätze	Krippe	Int.	Kiga	Int.	Hort	Int.	
-	-	0	0	0	0	0	0	0	
Platzangebot FT gesamt	0	0	0	0	0	0	0	0	

Kommunaler Träger im Gemeindegebiet		Platzkapazität							
Einrichtung	Kapazität	geplante Plätze	Krippe	Int.	Kiga	Int.	Hort	Int.	
Kita "Schmetterling" mit AS Hort	152	129	19	0	42	1	68	0	
Kita "Zwergenland"	19	19	4	0	15	0	0	0	
Platzangebot ÖT gesamt	171	148	23	0	57	1	68	0	

Bemerkungen:

Der Schulbezirk in Hirschfeld erstreckt sich auf das Gemeindegebiet. Darüber hinaus werden auf der Grundlage einer gemeinsamen Zweckvereinbarung mit der Stadt Kirchberg vom 30.09./08.10.2015 auch die wohnhaften Kinder im schulpflichtigen Alter aus den Ortsteilen Stangengrün und Wolfersgrün an der Grundschule Hirschfeld beschult. Des Weiteren vereinbarten die Gemeinden Crinitzberg und Hirschfeld durch einen öffentlich-rechtlichen Vertrag, dass der Schulbezirk der Grundschule Hirschfeld um das Gebiet der Gemeinde Crinitzberg erweitert wird.

Die Versorgungsquoten in den planungsrelevanten Altersgruppen liegen z. T. deutlich über dem Landkreisdurchschnitt, was insbesondere auf die Betreuung von Kindern aus Fremdgemeinden zurückzuführen ist. Aus diesem Grund orientieren sich die ausgewiesenen Versorgungsgrade ausschließlich an den ermittelten Betreuungsquoten.

In der Gemeinde Hirschfeld ist ein bedarfsgerechtes Betreuungsangebot vorhanden. Dennoch ist darauf zu achten, dass wohnortnah ausreichend Platzkapazitäten vorgehalten werden können, da sich das Betreuungsangebot primär an die wohnhaften Kinder der Gemeinde Hirschfeld richtet.

Platzkapazität im Planungsgebiet Hirschfeld für das Planjahr 2017/2018

Planjahr 2017/2018		Platzkapazität							
Einrichtung	Träger	Gesamt	Krippe	Int.	Kiga	Int.	Hort	Int.	
-	-	0	0	0	0	0	0	0	
Platzangebot FT gesamt		0	0	0	0	0	0	0	
Einrichtung	Träger	Gesamt	Krippe	Int.	Kiga	Int.	Hort	Int.	
Kita "Schmetterling" mit AS Hort	Gemeinde Hirschfeld	135	19	0	42	1	74	0	
Kita "Zwergenland"	Gemeinde Hirschfeld	17	5	0	12	0	0	0	
Platzangebot ÖT gesamt		152	24	0	54	1	74	0	
Gemeindegebiet Hirschfeld gesamt		152	24	0	54	1	74	0	