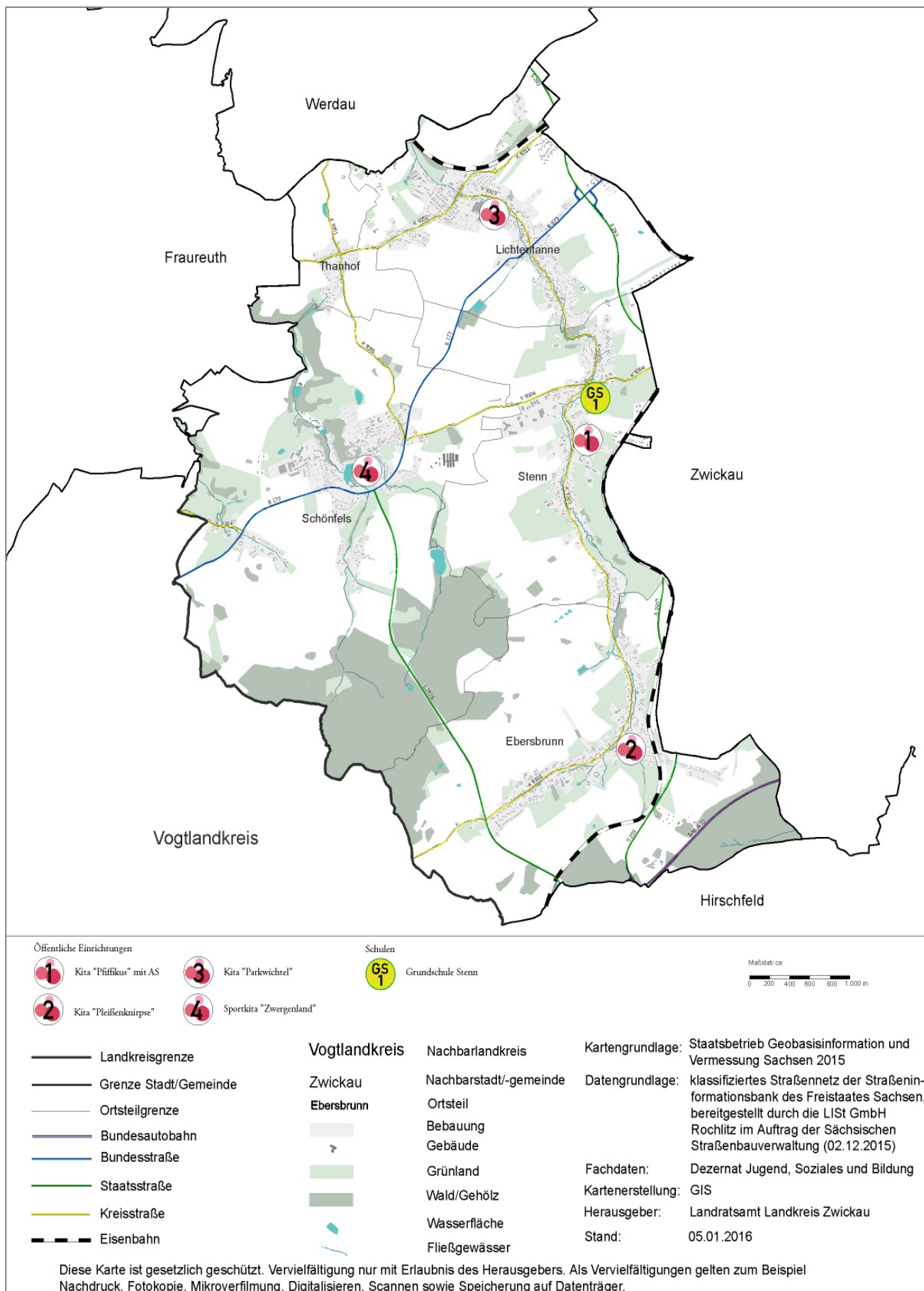


6.17 Gemeinde Lichtentanne



Platzkapazität im Planungsgebiet Lichtentanne für das Planjahr 2016/2017

Bestandsanalyse*						
Altersgruppen	wohnh. Kinder (30.06.2015)	tatsächliche Belegung	Betreuungs- quote	geplante Plätze	davon für beh. Kd.	Versorgungsgrad
0 - 10/11 Jahre	551	399	72,4%	400	3	72,6%
davon 0 - u. 3 Jahre	148	69	46,6%	75	0	50,7%
davon 3 - 6/7 Jahre	175	177	101,1%	175	3	100,0%
davon 6/7 - 10/11 J.	228	153	67,1%	150	0	65,8%

* Bestandsanalyse auf der Grundlage des Planjahres 2014/2015

Planjahr 2016/2017					
Altersgruppen	wohnh. Kinder (Prognose)	Kapazität lt. Betriebserlaubnis	geplante Plätze	Versorgungsgrad	davon Plätze für behinderte Kinder
0 - 10/11 Jahre	540	475	420	77,8%	2
davon 0 - u. 3 Jahre	144	89	83	57,6%	0
davon 3 - 6/7 Jahre	171	189	177	103,5%	2
davon 6/7 - 10/11 J.	225	197	160	71,1%	0

Freie Träger im Gemeindegebiet		Platzkapazität							
Einrichtung	Kapazität	geplante Plätze	Krippe	Int.	Kiga	Int.	Hort	Int.	
-	-	0	0	0	0	0	0	0	
Platzangebot FT gesamt	0	0	0	0	0	0	0	0	

Kommunaler Träger im Gemeindegebiet		Platzkapazität							
Einrichtung	Kapazität	geplante Plätze	Krippe	Int.	Kiga	Int.	Hort	Int.	
Kita "Parkwichtel"	98	90	32	0	58	1	0	0	
Kita "Pffiffikus" mit AS	235	193	6	0	27	0	160	0	
Kita "Pleißknirpse"	72	68	24	0	44	1	0	0	
Sportkita "Zwergenland"	70	69	21	0	48	0	0	0	
Platzangebot ÖT gesamt	475	420	83	0	177	2	160	0	

Bemerkungen:

Auf der Grundlage der aktuellen Fortschreibung wird das Betreuungsangebot für alle planungsrelevanten Altersgruppen als bedarfsgerecht bewertet. Allerdings wurde hierzu das zur Verfügung stehende Betreuungsangebot im Elementarbereich nahezu vollständig in die Planung einbezogen. Aus diesem Grund sollte die Vergabe von Betreuungsplätzen primär an wohnhafte Kinder erfolgen, um deren Versorgung bedarfsgerecht absichern und den gesetzlich verankerten Rechtsanspruch im Elementarbereich entsprechen zu können. Eine Betreuung von Kindern aus Fremdgemeinden sollte daher auf begründete Einzelfälle beschränkt bleiben.

Platzkapazität im Planungsgebiet Lichtentanne für das Planjahr 2017/2018

Planjahr 2017/2018		Platzkapazität							
Einrichtung	Träger	Gesamt	Krippe	Int.	Kiga	Int.	Hort	Int.	
-	-	0	0	0	0	0	0	0	
Platzangebot FT gesamt		0	0	0	0	0	0	0	
Einrichtung	Träger	Gesamt	Krippe	Int.	Kiga	Int.	Hort	Int.	
Kita "Parkwichtel"	Gemeinde Lichtentanne	90	32	0	58	1	0	0	
Kita "Pffiffikus" mit AS	Gemeinde Lichtentanne	187	6	0	27	0	154	0	
Kita "Pleißknirpse"	Gemeinde Lichtentanne	70	25	0	45	1	0	0	
Sortkita "Zwergenland"	Gemeinde Lichtentanne	69	21	0	48	0	0	0	
Platzangebot ÖT gesamt		416	84	0	178	2	154	0	
Gemeindegebiet Lichtentanne gesamt		416	84	0	178	2	154	0	