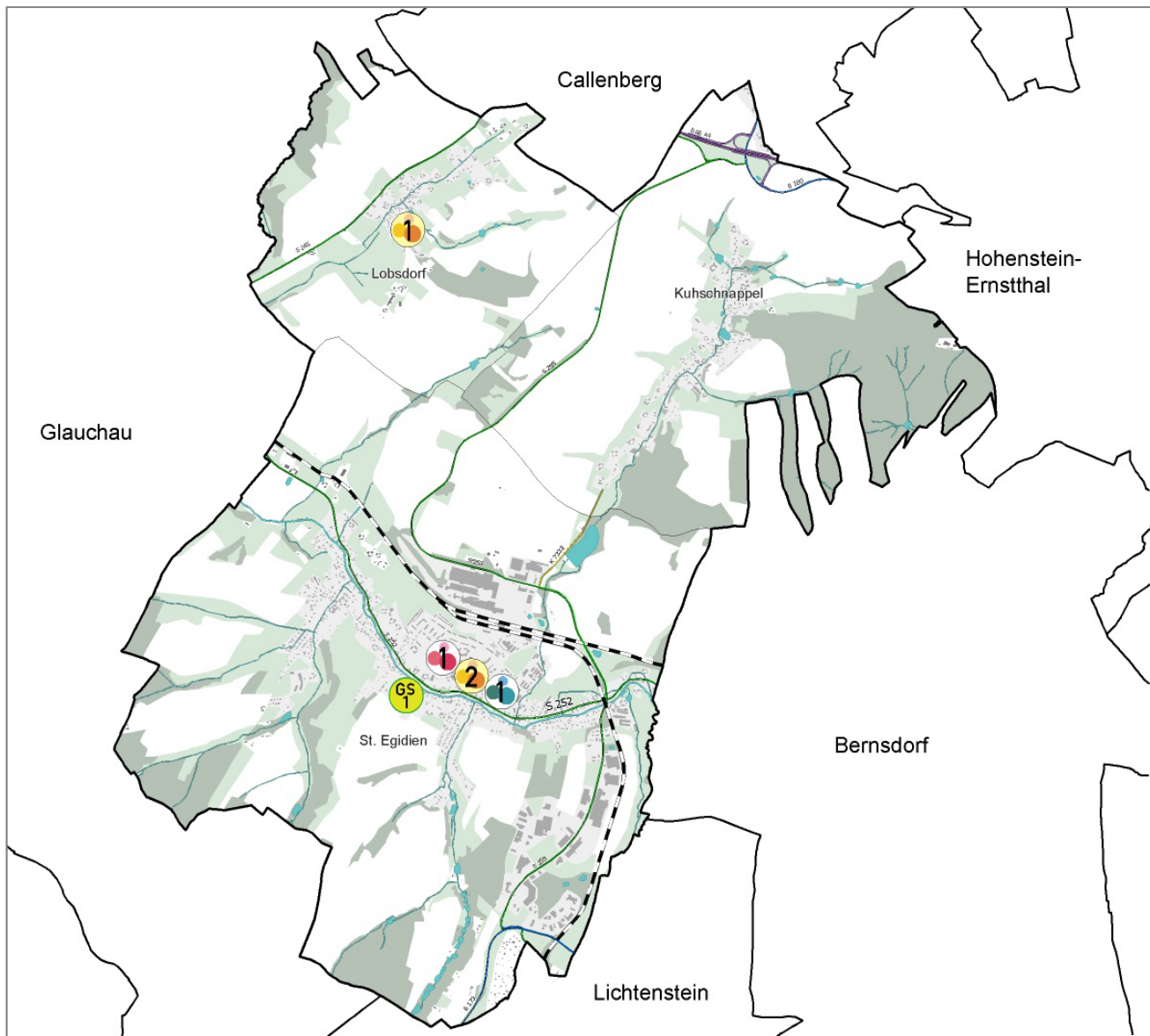


6.28 Gemeinde St. Egidien



Maßstab ca:
0 200 400 600 800 1.000 m

Öffentliche Einrichtungen

Kita "Kinderwelt St. Egidien" mit AS

Einrichtungen in freier Trägerschaft

1 Kita "Kleine Strolche"

Schulen

Bergschule St. Egidien Grundschule

Kindertagespflegestellen

1 KTPS Liebig

2 KTPS Hinze

— Grenze Stadt/Gemeinde
— Ortsteilgrenze
— Bundesstraße
— Staatsstraße
— Kreisstraße
— Eisenbahn

Lichtenstein
Lobsdorf

Nachbarstadt/-gemeinde
Ortsteil
Bebauung
Gebäude
Grünland
Wald/Gehölz
Wasserfläche
Fließgewässer

Kartengrundlage: Staatsbetrieb Geobasisinformation und Vermessung Sachsen 2015
Datengrundlage: klassifiziertes Straßennetz der Straßeninformationsbank des Freistaates Sachsen, bereitgestellt durch die LIST GmbH Rochlitz im Auftrag der Sächsischen Straßenbauverwaltung (02.12.2015)
Fachdaten: Dezernat Jugend, Soziales und Bildung
Kartenerstellung: GIS
Herausgeber: Landratsamt Landkreis Zwickau
Stand: 05.01.2016

Diese Karte ist gesetzlich geschützt. Vervielfältigung nur mit Erlaubnis des Herausgebers. Als Vervielfältigungen gelten zum Beispiel Nachdruck, Fotokopie, Mikroverfilmung, Digitalisieren, Scannen sowie Speicherung auf Datenträger.

Platzkapazität im Planungsgebiet St. Egidien für das Planjahr 2016/2017

Bestandsanalyse*						
Altersgruppen	wohnh. Kinder (30.06.2015)	tatsächliche Belegung	Betreuungs- quote	geplante Plätze	davon für beh. Kd.	Versorgungsgrad
0 - 10/11 Jahre	296	224	75,7%	294	5	99,3%
davon 0 - u. 3 Jahre	82	34	41,5%	65	0	79,3%
davon 3 - 6/7 Jahre	110	106	96,4%	129	0	117,3%
davon 6/7 - 10/11 J.	104	84	80,8%	100	5	96,2%

* Bestandsanalyse auf der Grundlage des Planjahres 2014/2015

Planjahr 2016/2017					
Altersgruppen	wohnh. Kinder (Prognose)	Kapazität lt. Betriebserlaubnis	geplante Plätze	Versorgungsgrad	davon Plätze für behinderte Kinder
0 - 10/11 Jahre	302	279	236	78,1%	3
davon 0 - u. 3 Jahre	87	53	46	52,9%	0
davon 3 - 6/7 Jahre	90	126	90	100,0%	3
davon 6/7 - 10/11 J.	125	100	100	80,0%	0

Freie Träger im Gemeindegebiet		Platzkapazität							
Einrichtung	Kapazität	geplante Plätze	Kripp	Int.	Kiga	Int.	Hort	Int.	
Kita "Kleine Strolche"	32	32	3	0	29	3	0	0	
Platzangebot FT gesamt	32	32	3	0	29	3	0	0	

Kommunaler Träger im Gemeindegebiet		Platzkapazität							
Einrichtung	Kapazität	geplante Plätze	Kripp	Int.	Kiga	Int.	Hort	Int.	
Kita "Kinderwelt St. Egidien" mit AS	237	197	36	0	61	0	100	0	
KTPS Liebig, Heike	5	3	3	0	0	0	0	0	
KTPS Hinze, Nancy	5	4	4	0	0	0	0	0	
Platzangebot ÖT gesamt	247	204	43	0	61	0	100	0	

Bemerkungen:

Der durch die Gemeinde St. Egidien realisierte Ersatzneubau sollte das bisherige Platzangebot der beiden Kindertageseinrichtungen "Kleine Strolche" und "Lobsdorfer Zwergenstube" ersetzen und gleichzeitig ein bedarfsgerechtes Angebot an Krippenplätzen schaffen. Begründet wurde das Bauvorhaben mit dem erheblichen Sanierungsrückstau der o. g. Kindertageseinrichtungen und der dringenden Notwendigkeit zur Erweiterung des Betreuungsangebotes für die Altersgruppe der Kinder unter drei Jahren. Zwischenzeitlich wurde die Kita "Lobsdorfer Zwergenstube" geschlossen.

Die damit entstandenen Überkapazitäten bleiben im Rahmen der vorliegenden Bedarfsplanung unberücksichtigt und entfalten somit keine Planungsrelevanz. In ihrer Größenordnung sind sie aus Sicht des Landkreises Zwickau unter Berücksichtigung aller Umstände und für einen befristeten Zeitraum vertretbar. Sie lassen zudem über das geplante Betreuungsangebot hinaus ausreichend Spielraum zur Ausübung des elterlichen Wunsch- und Wahlrechts.

Der Gemeinderat der Gemeinde St. Egidien hat in seiner Sitzung am 18.06.2015 einstimmig beschlossen (GR 54/15), dass die bisher eigenständig geführte Kita „Kinderland“ als Außenstelle zur Kita „Kinderwelt St. Egidien“ betrieben werden soll. Die Elternräte der beiden Einrichtungen sind vor der Zusammenlegung zu hören. In der Planung wurden die beiden Kindertageseinrichtungen, vorbehaltlich der erforderlichen Genehmigung durch das Landesjugendamt, zum Kindergarten- und Schuljahr 2016/2017 zusammengelegt.



In der Gemeinde St. Egidien befindet sich die öffentliche GS Bergschule St. Egidien Grundschule. Der Schulbezirk ist das Gemeindegebiet. Für die Grundschule wird im planungsrelevanten Zeitraum ein Anstieg der Schülerzahl erwartet. Diese Entwicklung wurde in der der aktuellen Fortschreibung beachtet. Die Bedarfsdeckung im Hortbereich wird unter Zugrundelegung der prognostizierten Kinderzahlen sowie der gegenwärtigen Inanspruchnahme als knapp gegeben eingeschätzt.

Platzkapazität im Planungsgebiet St. Egidien für das Planjahr 2017/2018

Planjahr 2017/2018		Platzkapazität						
Einrichtung	Träger	Gesamt	Krippe	Int.	Kiga	Int.	Hort	Int.
Kita "Kleine Strolche"	Kindervereinigung	32	3	0	29	3	0	0
Platzangebot FT gesamt		32	3	0	29	3	0	0
Einrichtung	Träger	Gesamt	Krippe	Int.	Kiga	Int.	Hort	Int.
Kita "Kinderwelt St. Egidien" mit AS	Gemeinde St. Egidien	200	33	0	67	0	100	0
KTPS Liebig, Heike	privat	3	3	0	0	0	0	0
KTPS Hinze, Nancy	privat	4	4	0	0	0	0	0
Platzangebot ÖT gesamt		207	40	0	67	0	100	0
Gemeindegebiet St. Egidien gesamt		239	43	0	96	3	100	0