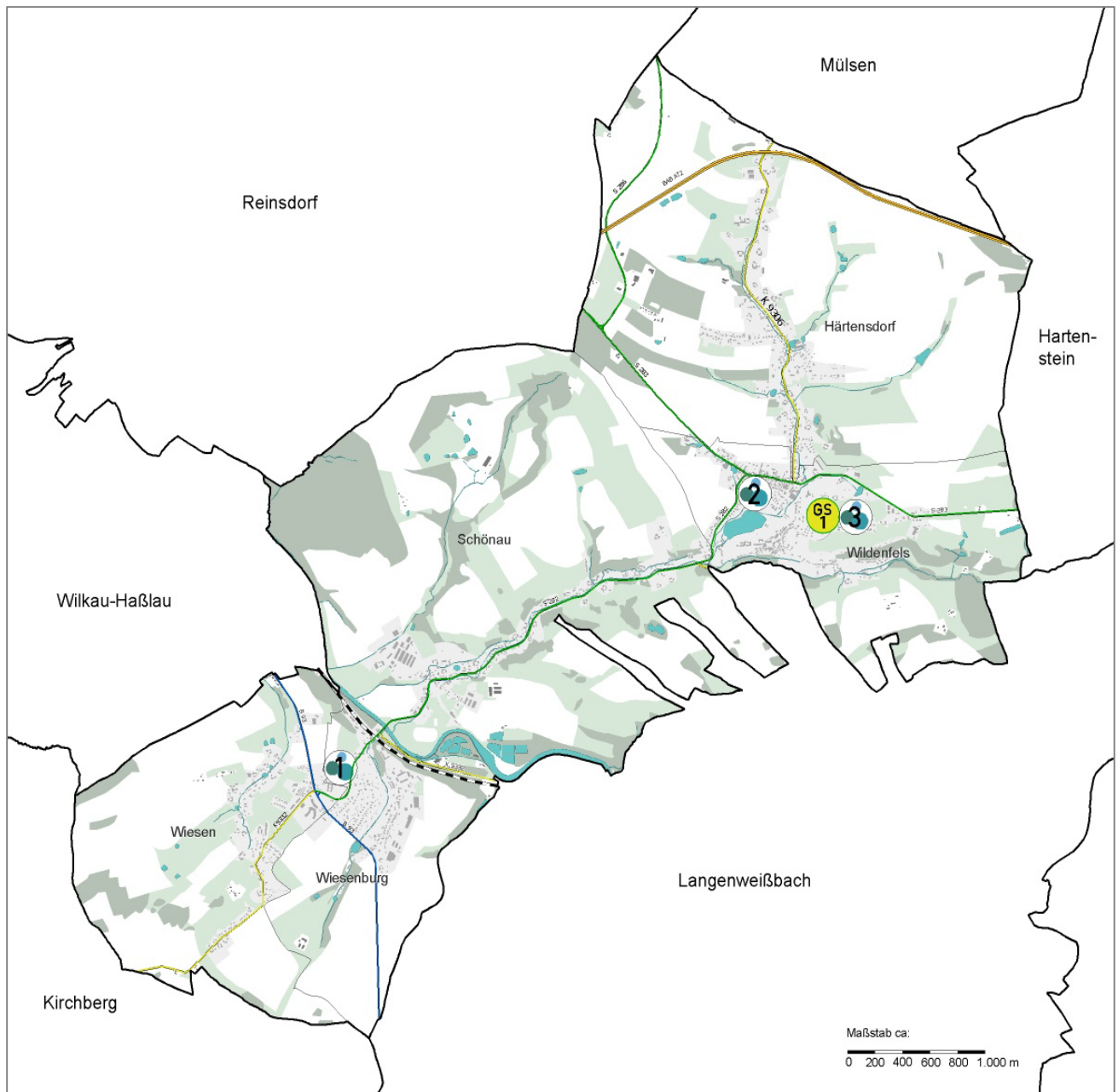


6.31 Stadt Wildenfels



Einrichtungen in freier Trägerschaft

- Fremdsprachenkita "Happy Kids"
- Fremdsprachenkita "Rainbow" mit AS
- Hort "Rainbow"

Schulen

- Grundschule Wildenfels

Landkreisgrenze	Erzgebirgskreis	Nachbarlandkreis
Grenze Stadt/Gemeinde	Lichtenstein	Nachbarstadt/-gemeinde
Ortsteilgrenze	Rüsdorf	Ortsteil
Bundesstraße	Bebauung	Gebäude
Staatsstraße	Grünland	Wald/Gehölz
Kreisstraße	Wasserfläche	Fließgewässer
Eisenbahn		

Kartengrundlage: Staatsbetrieb Geobasisinformation und Vermessung Sachsen 2015
 Datengrundlage: klassifiziertes Straßennetz der Straßeninformationsbank des Freistaates Sachsen, bereitgestellt durch die LIST GmbH Rochlitz im Auftrag der Sächsischen Straßenbauverwaltung (02.12.2015)
 Fachdaten: Dezernat Jugend, Soziales und Bildung
 Kartenerstellung: GIS
 Herausgeber: Landratsamt Landkreis Zwickau
 Stand: 05.01.2016

Diese Karte ist gesetzlich geschützt. Vervielfältigung nur mit Erlaubnis des Herausgebers. Als Vervielfältigungen gelten zum Beispiel Nachdruck, Fotokopie, Mikroverfilmung, Digitalisieren, Scannen sowie Speicherung auf Datenträger.

Platzkapazität im Planungsgebiet Wildenfels für das Planjahr 2016/2017

Bestandsanalyse*						
Altersgruppen	wohnh. Kinder (30.06.2015)	tatsächliche Belegung	Betreuungs- quote	geplante Plätze	davon für beh. Kd.	Versorgungsgrad
0 - 10/11 Jahre	334	284	85,0%	275	6	82,3%
davon 0 - u. 3 Jahre	87	52	59,8%	51	0	58,6%
davon 3 - 6/7 Jahre	113	123	108,8%	128	4	113,3%
davon 6/7 - 10/11 J.	134	109	81,3%	96	2	71,6%

* Bestandsanalyse auf der Grundlage des Planjahres 2014/2015

Planjahr 2016/2017					
Altersgruppen	wohnh. Kinder (Prognose)	Kapazität lt. Betriebserlaubnis	geplante Plätze	Versorgungsgrad	davon Plätze für behinderte Kinder
0 - 10/11 Jahre	331	317	289	87,3%	6
davon 0 - u. 3 Jahre	99	58	59	59,6%	0
davon 3 - 6/7 Jahre	107	134	120	112,1%	4
davon 6/7 - 10/11 J.	125	125	110	88,0%	2

Freie Träger im Stadtgebiet			Platzkapazität					
Einrichtung	Kapazität	geplante Plätze	Krippe	Int.	Kiga	Int.	Hort	Int.
Kita "Happy Kids"	99	87	32	0	55	2	0	0
Kita "Rainbow" mit AS	93	92	27	0	65	2	0	0
Hort "Rainbow"	125	110	0	0	0	0	110	2
Platzangebot FT gesamt	317	289	59	0	120	4	110	2

Kommunaler Träger im Stadtgebiet			Platzkapazität					
Einrichtung	Kapazität	geplante Plätze	Krippe	Int.	Kiga	Int.	Hort	Int.
-	-	0	0	0	0	0	0	0
Platzangebot ÖT gesamt	-	0	0	0	0	0	0	0

Bemerkungen:

Die schulpflichtigen Kinder der Klassenstufen eins bis vier besuchen i. d. R. die öffentliche Grundschule Wildenfels. Darüber hinaus werden auch die wohnhaften Kinder der benachbarten Stadt Hartenstein (OT Hartenstein, ohne „Am Fischersberg“) auf der Grundlage einer gemeinsamen Zweckvereinbarung vom 19.05.2009 an diesem Standort beschult.

Auf der Grundlage des in der Konzeption verankerten bilingualen Ansatzes werden die beiden Kindertageseinrichtungen „Rainbow“ und vor allem „Happy Kids“ in Trägerschaft der Gesellschaft zur ganzheitlichen Bildung gGmbH Sachsen deutlich überregional frequentiert. Von daher ist im gesamten Planungsgebiet konsequent darauf zu achten, dass nachfragenden Eltern aus Fremdgemeinden ein Wunsch- und Wahlrecht für ihre Kinder nur im Rahmen freier Kapazitäten gewährt werden kann. Primär richtet sich das vorhandene Betreuungsangebot an die wohnhaften Kinder der Stadt Wildenfels. Unter Beachtung dieses Grundsatzes ist ein bedarfsgerechtes Betreuungsangebot vorhanden.

Platzkapazität im Planungsgebiet Wildenfels für das Planjahr 2017/2018

Planjahr 2017/2018		Platzkapazität						
Einrichtung	Träger	Gesamt	Krippe	Int.	Kiga	Int.	Hort	Int.
Kita "Happy Kids"	GGB gGmbH	87	32	0	55	2	0	0
Kita "Rainbow" mit AS	GGB gGmbH	92	27	0	65	2	0	0
Hort "Rainbow"	GGB gGmbH	112	0	0	0	0	112	2
Platzangebot FT gesamt		291	59	0	120	4	112	2
Einrichtung	Träger	Gesamt	Krippe	Int.	Kiga	Int.	Hort	Int.
-	-	0	0	0	0	0	0	0
Platzangebot ÖT gesamt		0	0	0	0	0	0	0
Stadtgebiet Wildenfels gesamt		291	59	0	120	4	112	2