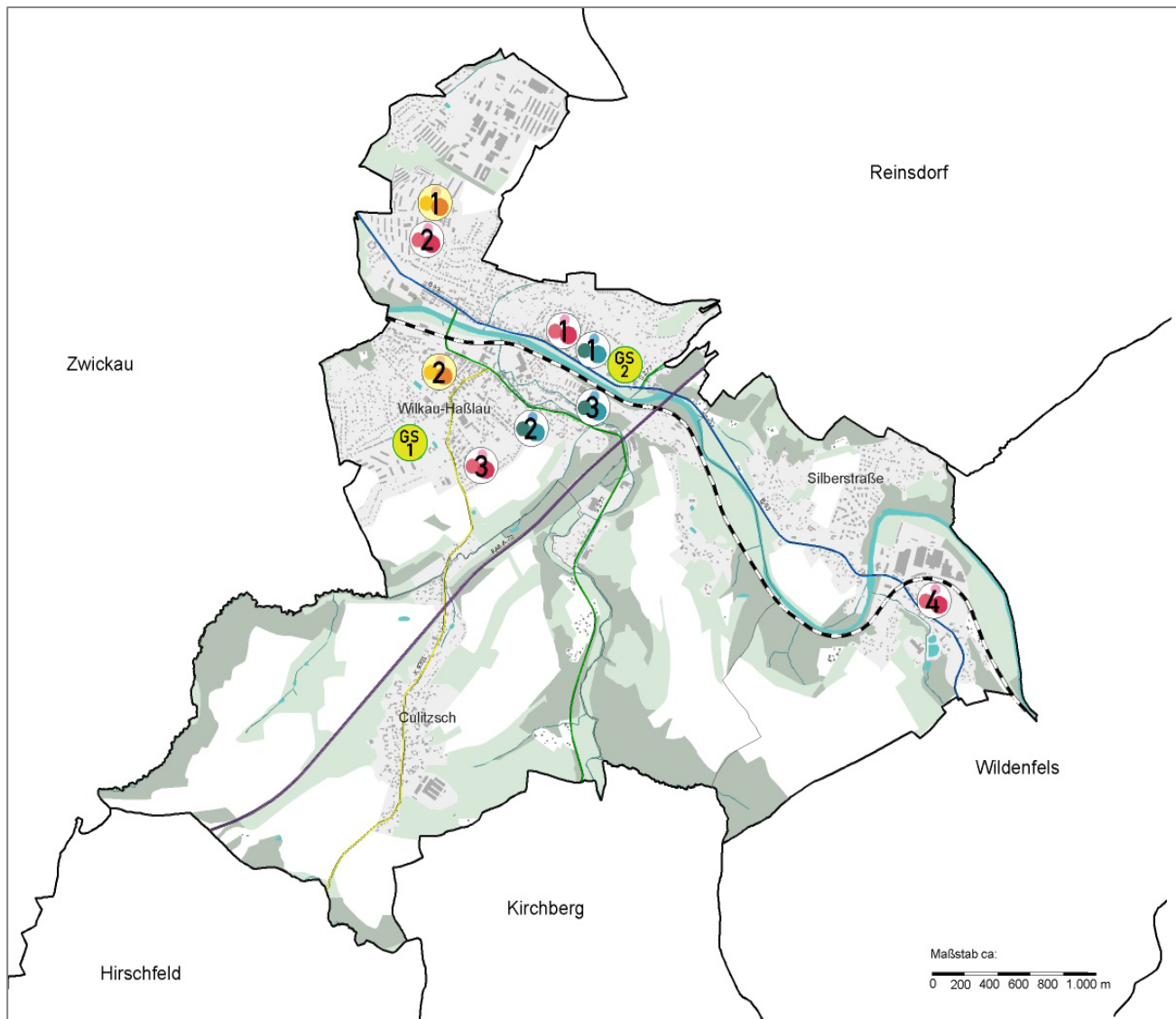


6.32 Stadt Wilkau-Haßlau



Öffentliche Einrichtungen

- Kita "Tintenklecks"
- Kita "Am Sandberg"
- Kita "Heinrich Dietel"
- Kita "Märchenkiste"

Einrichtungen in freier Trägerschaft

- I Kita "Rosengarten"
- I Kita "Spatzennest"
- Kita "Zwergenland"

Schulen

- Comenius-Grundschule
- Dittes-Grundschule

Kindertagespflegestellen

- KTPS Czrynik
- KTPS Stoisch

- Landkreisgrenze
- Grenze Stadt/Gemeinde
- Ortsteilgrenze
- Bundesstraße
- Staatsstraße
- Kreisstraße
- Eisenbahn

Erzgebirgskreis Nachbarlandkreis

- Lichtenstein
- Rüdorf
- Nachbarstadt/-gemeinde
- Ortsteil
- Bebauung
- Gebäude
- Grünland
- Wald/Gehölz
- Wasserfläche
- Fließgewässer

Kartengrundlage: Staatsbetrieb Geobasisinformation und Vermessung Sachsen 2015
 Datengrundlage: Klassifiziertes Straßennetz der Straßeninformationsbank des Freistaates Sachsen, bereitgestellt durch die LIST GmbH Rochlitz im Auftrag der Sächsischen Straßenbauverwaltung (02.12.2015)
 Fachdaten: Dezernat Jugend, Soziales und Bildung
 Kartenerstellung: GIS
 Herausgeber: Landratsamt Landkreis Zwickau
 Stand: 05.01.2016

Diese Karte ist gesetzlich geschützt. Vervielfältigung nur mit Erlaubnis des Herausgebers. Als Vervielfältigungen gelten zum Beispiel Nachdruck, Fotokopie, Mikroverfilmung, Digitalisieren, Scannen sowie Speicherung auf Datenträger.

Platzkapazität im Planungsgebiet Wilkau-Haßlau für das Planjahr 2016/2017

Bestandsanalyse*						
Altersgruppen	wohnh. Kinder (30.06.2015)	tatsächliche Belegung	Betreuungs- quote	geplante Plätze	davon für beh. Kd.	Versorgungsgrad
0 - 10/11 Jahre	841	585	69,6%	630	3	74,9%
davon 0 - u. 3 Jahre	245	102	41,6%	125	0	51,0%
davon 3 - 6/7 Jahre	283	285	100,7%	285	3	100,7%
davon 6/7 - 10/11 J.	313	198	63,3%	220	0	70,3%

* Bestandsanalyse auf der Grundlage des Planjahres 2014/2015

Planjahr 2016/2017					
Altersgruppen	wohnh. Kinder (Prognose)	Kapazität lt. Betriebserlaubnis	geplante Plätze	Versorgungsgrad	davon Plätze für behinderte Kinder
0 - 10/11 Jahre	866	675	640	73,9%	4
davon 0 - u. 3 Jahre	248	134	131	52,8%	0
davon 3 - 6/7 Jahre	276	307	279	101,1%	4
davon 6/7 - 10/11 J.	342	234	230	67,3%	0

Freie Träger im Stadtgebiet		Platzkapazität							
Einrichtung	Kapazität	geplante Plätze	Krippe	Int.	Kiga	Int.	Hort	Int.	
I Kita "Rosengarten"	48	48	14	0	34	0	0	0	
I Kita "Spatzennest"	72	68	20	0	48	3	0	0	
Kita "Zwergenland"	37	37	14	0	23	0	0	0	
KTPS Czyrnik, Ursula	5	5	5	0	0	0	0	0	
KTPS Stoisch, Corinna	5	5	5	0	0	0	0	0	
KTPS N. N.	5	5	5	0	0	0	0	0	
Platzangebot FT gesamt	167	163	63	0	105	3	0	0	

Kommunaler Träger im Stadtgebiet		Platzkapazität							
Einrichtung	Kapazität	geplante Plätze	Krippe	Int.	Kiga	Int.	Hort	Int.	
Kita "Am Sandberg"	96	92	42	0	50	1	0	0	
Kita "Tintenklecks"	201	174	0	0	34	0	140	0	
Kita "Heinrich Dietel"	149	148	0	0	58	0	90	0	
Kita "Märchenkiste"	62	58	26	0	32	0	0	0	
Platzangebot ÖT gesamt	508	472	68	0	174	1	230	0	

Bemerkungen:

Für die Stadt Wilkau-Haßlau wird im planungsrelevanten Zeitraum eine Zunahme der schulpflichtigen Kinder an den Grundschulstandorten Dittes-Grundschule und Comenius-Grundschule erwartet. Auf der Grundlage dieser Prognose wurden im Rahmen der genehmigten Kapazitäten mehr Hortplätze in den Kindertageseinrichtungen „Tintenklecks“ und „Heinrich-Dietel“ geplant. Unter Berücksichtigung aller Umstände könnte das vorhandene Betreuungsangebot in der Kita „Heinrich-Dietel“ im Kindergarten- und Schuljahr 2016/2017 knapp gegeben sein. Für 2017/2018 wird voraussichtlich eine Erweiterung des Betreuungsangebotes erforderlich, um ausreichend Hortplätze an diesem Standort vorhalten zu können. Seitens der Stadt Wilkau-Haßlau wird zur Kapazitätserweiterung auch die Doppelnutzung von Räumlichkeiten in der Comenius-Grundschule in Betracht gezogen.

Kinder, die im Elementarbereich in den kommunalen Kindertageseinrichtungen „Am Sandberg“ und „Märchenkiste“ betreut werden, wechseln im letzten Kindergartenjahr in die Kindertageseinrichtung, in der auch die Hortbetreuung mit Schuleintritt erfolgen soll. Auf der Grundlage der konzeptionellen Ausgestaltung soll den Kindern so eine gezielte Schulvorbereitung mit unmittelbarer Anbindung zum Schul- und Hortalltag sowie ein optimierter Übergang in die Grundschule ermöglicht werden.

In Abstimmung mit der Stadt Wilkau-Haßlau wird zur Gewährleistung eines bedarfsgerechten Betreuungsangebotes für die Altersgruppe der Kinder unter drei Jahren eine weitere Kindertagespflegestelle in die Planung aufgenommen. Die Kindertagespflegestelle ist durch die Stadt Wilkau-Haßlau zeitnah namentlich zu untersetzen.

Die genehmigten Kapazitäten im Elementarbereich sind weitgehend in die Planung aufgenommen. Unter Zugrundelegung der gegenwärtig prognostizierten Kinderzahlen und der Aufnahme einer weiteren Kindertagespflegestelle in den Bedarfsplan, wird das Betreuungsangebot als bedarfsgerecht bewertet. Darüber hinaus sind jedoch kaum Spielräume vorhanden, sodass auf unvorhergesehene Bedarfe nur bedingt reagiert werden kann.

Platzkapazität im Planungsgebiet Wilkau-Haßlau für das Planjahr 2017/2018

Planjahr 2017/2018		Platzkapazität						
Einrichtung	Träger	Gesamt	Krippe	Int.	Kiga	Int.	Hort	Int.
I Kita "Rosengarten"	Solidar-Sozialring gGmbH	48	14	0	34	0	0	0
I Kita "Spatzennest"	Johanniter-Unfall-Hilfe	68	20	0	48	3	0	0
Kita "Zwergenland"	DRK KV Zwickau e. V.	37	10	0	27	0	0	0
KTPS Czymnik, Ursula	privat	5	5	0	0	0	0	0
KTPS Stoisch, Corinna	privat	5	5	0	0	0	0	0
KTPS N. N.	privat	5	5	0	0	0	0	0
Platzangebot FT gesamt		168	59	0	109	3	0	0
Einrichtung	Träger	Gesamt	Krippe	Int.	Kiga	Int.	Hort	Int.
Kita "Am Sandberg"	Stadt Wilkau-Haßlau	90	42	0	48	1	0	0
Kita "Tintenklecks"	Stadt Wilkau-Haßlau	178	0	0	34	0	144	0
Kita "Heinrich Dietel"	Stadt Wilkau-Haßlau	162	0	0	58	0	104	0
Kita "Märchenkiste"	Stadt Wilkau-Haßlau	58	26	0	32	0	0	0
Platzangebot ÖT gesamt		488	68	0	172	1	248	0
Stadtgebiet Wilkau-Haßlau gesamt		656	127	0	281	4	248	0