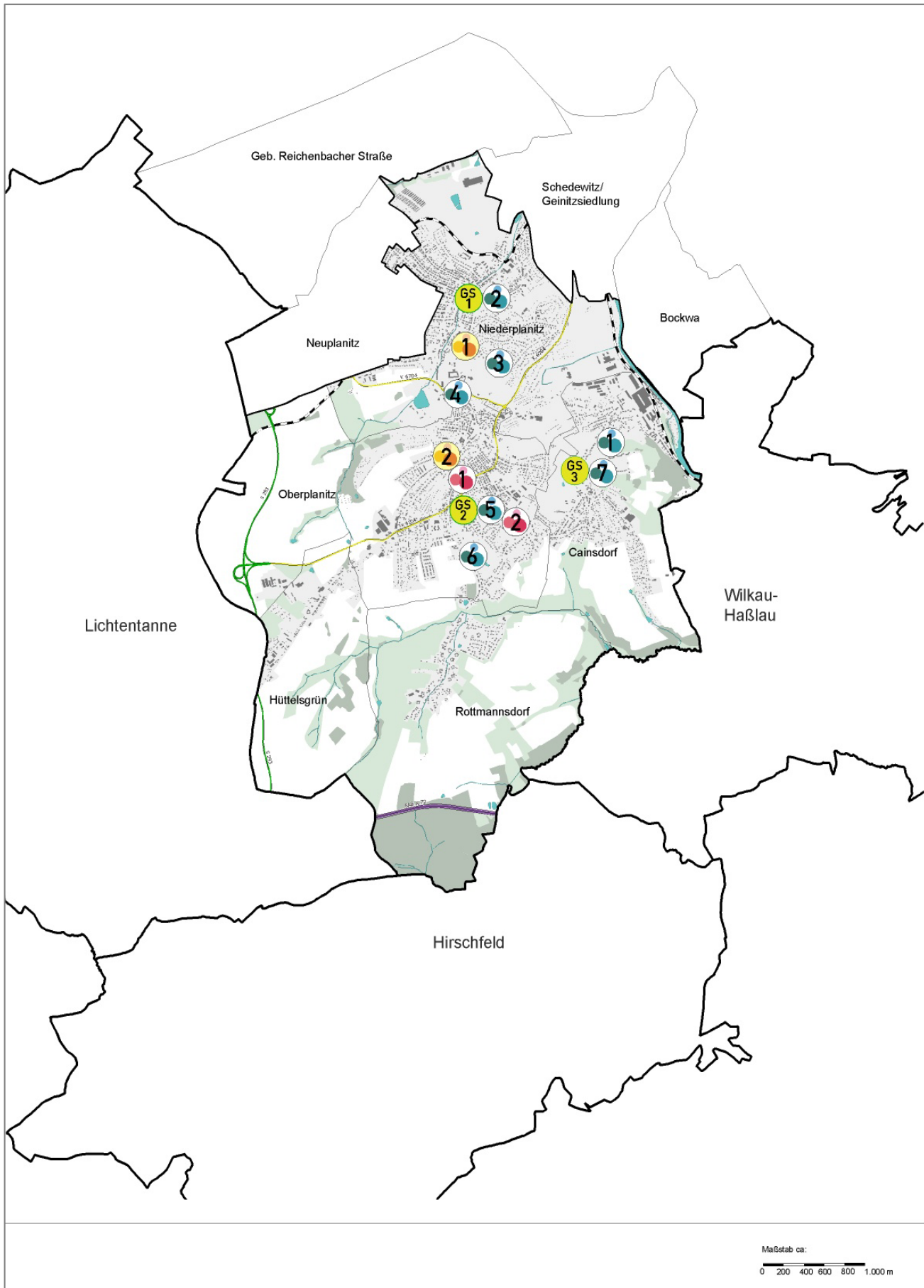


6.33.5 Planungsgebiet Nieder- /Oberplanitz, Cainsdorf



Legende zur Karte „Betreuungs- und Bildungsangebote im Elementar- und Primarbereich im Planungsgebiet Zwickau - Nieder- /Oberplanitz, Cainsdorf“

Öffentliche Einrichtungen	Einrichtungen in freier Trägerschaft	Schulen
Kinderhort "Planitzer Rasselbande"	I Kita "Zwergenland"	Dr.-Martin-Luther-Schule Freie Lutherische Grundschule
Kita "Am Wasserturm"	Hort "Dr.-Martin-Luther-Schule"	Schillerschule - Grundschule
	Kita "Am Schloßpark"	Evangelische Schule "Stephan Roth"
	Kita "Planitzer Strolche"	
	I Kita "Spaßvogel"	
	Kindergarten "SOS-Kinderdorf"	
	Hort an der Ev. GS "Stephan Roth"	
 Kindertagespflegestellen		
KTPS Klärner		
KTPS Halbauer		
 Linien und Symbole		
Stadt-/Gemeindegrenze	Lichtentanne	Nachbarstadt/-gemeinde
Plangebietsgrenze	Bockwa	Stadtteil
Stadtteilgrenze		Bebauung
Staatsstraße		Gebäude
Kreisstraße		Grünland
Eisenbahn/ Schienenbahn		Wald/Gehölz
		Wasserfläche
		Fließgewässer
		Kartengrundlage: Staatsbetrieb Geobasisinformation und Vermessung Sachsen 2015
		Datengrundlage: klassifiziertes Straßennetz der Straßeninformationsbank des Freistaates Sachsen, bereitgestellt durch die LIST GmbH Rochlitz im Auftrag der Sächsischen Straßenbauverwaltung (02.12.2015)
		Fachdaten: Dezernat Jugend, Soziales und Bildung
		Kartenerstellung: GIS
		Stand: 05.01.2016

Diese Karte ist gesetzlich geschützt. Vervielfältigung nur mit Erlaubnis des Herausgebers. Als Vervielfältigungen gelten zum Beispiel Nachdruck, Fotokopie, Mikroverfilmung, Digitalisieren, Scannen sowie Speicherung auf Datenträger.

Platzkapazität im Planungsgebiet Nieder-/Oberplanitz, Cainsdorf für das Planjahr 2016/2017

Bestandsanalyse*						
Altersgruppen	wohnh. Kinder (30.06.2015)	tatsächliche Belegung	Betreuungs- quote	geplante Plätze	davon für beh. Kd.	Versorgungsgrad
0 - 10/11 Jahre	1.257	665	52,9%	731	15	58,2%
davon 0 - u. 3 Jahre	331	88	26,6%	102	0	30,8%
davon 3 - 6/7 Jahre	463	240	51,8%	239	8	51,6%
davon 6/7 - 10/11 J.	463	337	72,8%	390	7	84,2%

* Bestandsanalyse auf der Grundlage des Planjahres 2014/2015

Planjahr 2016/2017					
Altersgruppen	wohnh. Kinder (Prognose)	Kapazität lt. Betriebserlaubnis	geplante Plätze	Versorgungsgrad	davon Plätze für behinderte
0 - 10/11 Jahre	1.236	816	724	58,6%	9
davon 0 - u. 3 Jahre	318	107	100	31,4%	0
davon 3 - 6/7 Jahre	420	244	233	55,5%	6
davon 6/7 - 10/11 J.	498	465	391	78,5%	3

Freie Träger im Planungsgebiet		Platzkapazität							
Einrichtung	Kapazität	geplante Plätze	Krippe	Int.	Kiga	Int.	Hort	Int.	
I Kita "Spaßvogel"	84	74	20	0	54	3	0	0	
Kiga "SOS Kinderdorf"	44	44	10	0	34	0	0	0	
Kita "Planitzer Strolche"	27	27	8	0	19	0	0	0	
Kiho "Dr.-Martin-Luther-Schule"	145	137	0	0	0	0	137	3	
Kita "Am Schloßpark"	62	60	13	0	47	0	0	0	
I Kita "Zwergenland"	64	61	21	0	40	3	0	0	
Hort der Evang. GS "Stephan Roth"	90	80	0	0	0	0	80	0	
KTPS Halbauer, Cornelia	5	5	5	0	0	0	0	0	
KTPS Klärner, Michaela	5	5	5	0	0	0	0	0	
Platzangebot FT gesamt	526	493	82	0	194	6	217	3	

Kommunaler Träger im Planungsgebiet		Platzkapazität							
Einrichtung	Kapazität	geplante Plätze	Krippe	Int.	Kiga	Int.	Hort	Int.	
Kita "Am Wasserturm"	60	57	18	0	39	0	0	0	
Kiho "Planitzer Rasselbande"	230	174	0	0	0	0	174	0	
Platzangebot ÖT gesamt	290	231	18	0	39	0	174	0	

Bemerkungen:

Im Planungsgebiet Nieder-/Oberplanitz und Cainsdorf sind zwei Grundschulen in freier und eine Grundschule in öffentlicher Trägerschaft verortet. Die Evangelische Grundschule „Stephan Roth“ ist in allen Klassenstufen einzügig und die „Dr.-Martin-Luther-Schule“ zweizügig. Beide Grundschulen werden aufgrund ihrer jeweiligen Konzeptionen überregional frequentiert, wobei der Anteil der Zwickauer Kinder aus anderen Stadtteilen in der Dr.-Martin-Luther-Schule“ deutlich höher liegt. Der Einzugsbereich der Evangelischen Grundschule „Stephan-Roth“ ist hingegen mehr auf das Gebiet des Landkreises Zwickau (sog. Fremdkinder) ausgeweitet. In der Planung wurden diese Tendenzen berücksichtigt.

Für den Hort „Dr.-Martin-Luther-Schule“ wird eine Zunahme der angemeldeten Kinder erwartet. Die Klassen 3. und 4. werden im planungsrelevanten Zeitraum durch vergleichsweise starke Klassen ersetzt, sodass eine sukzessive Erweiterung des Betreuungsangebotes in die Planung aufgenommen wurde.

Die Kita "Planitzer Strolche" in Trägerschaft des Zwickauer Kinderhaus-Vereins e. V. hält im Rahmen der genehmigten Gesamtkapazität von 27 Plätzen einen Platz für die im Gebäude angebotene Form der Hilfe nach § 19 SGB VIII vor.

Im Planungsgebiet Nieder-/Oberplanitz und Cainsdorf sind auf der Grundlage der o. g. Betreuungsquoten im Elementarbereich nicht ausreichend Plätze vorhanden, um allen wohnhaften Kindern einen Platz im Planungsgebiet zur Verfügung zu stellen. Die Stadt Zwickau hält jedoch im benachbarten Planungsgebiet Neuplanitz ausreichend Kapazitäten zur Bedarfsdeckung vor. Darüber hinaus können die Eltern im Rahmen ihres gesetzlich verbürgten Wunsch- und Wahlrechts auch Kindertageseinrichtungen in anderen Planungsgebieten in Anspruch nehmen.

Platzkapazität im Planungsgebiet Nieder- /Oberplanitz, Cainsdorf für das Planjahr 2017/2018

Planjahr 2017/2018		Platzkapazität						
Einrichtung	Träger	Gesamt	Krippe	Int.	Kiga	Int.	Hort	Int.
I Kita "Spaßvogel"	AWO KV Zwickau e. V.	74	20	0	54	3	0	0
Kiga "SOS Kinderdorf"	SOS Kinderdorf e. V.	43	7	0	36	0	0	0
Kita "Planitzer Stroiche"	Zw. Kinderhaus-Verein	27	9	0	18	0	0	0
Kiho "Dr.-Martin-Luther-S."	FK f. Lutherische Schulen	145	0	0	0	0	145	3
Kita "Am Schloßpark"	Zw. Kinderhaus-Verein	60	13	0	47	0	0	0
I Kita "Zwergenland"	ASB KV Zwickau e. V.	61	20	0	41	3	0	0
Hort der Evang.GS "S. Roth"	Christ. m. Schule gGmbH	80	0	0	0	0	80	0
KTPS Halbauer, Cornelia	privat	5	5	0	0	0	0	0
KTPS Klärner, Manuela	privat	5	5	0	0	0	0	0
Platzangebot FT gesamt		500	79	0	196	6	225	3
Einrichtung	Träger	Gesamt	Krippe	Int.	Kiga	Int.	Hort	Int.
Kita "Am Wasserturm"	Stadt Zwickau	57	18	0	39	0	0	0
Kiho "Planitzer Rasselbande"	Stadt Zwickau	185	0	0	0	0	185	0
Platzangebot ÖT gesamt		242	18	0	39	0	185	0
Planungsgebiet Nieder- /Oberplanitz gesamt		742	97	0	235	6	410	3