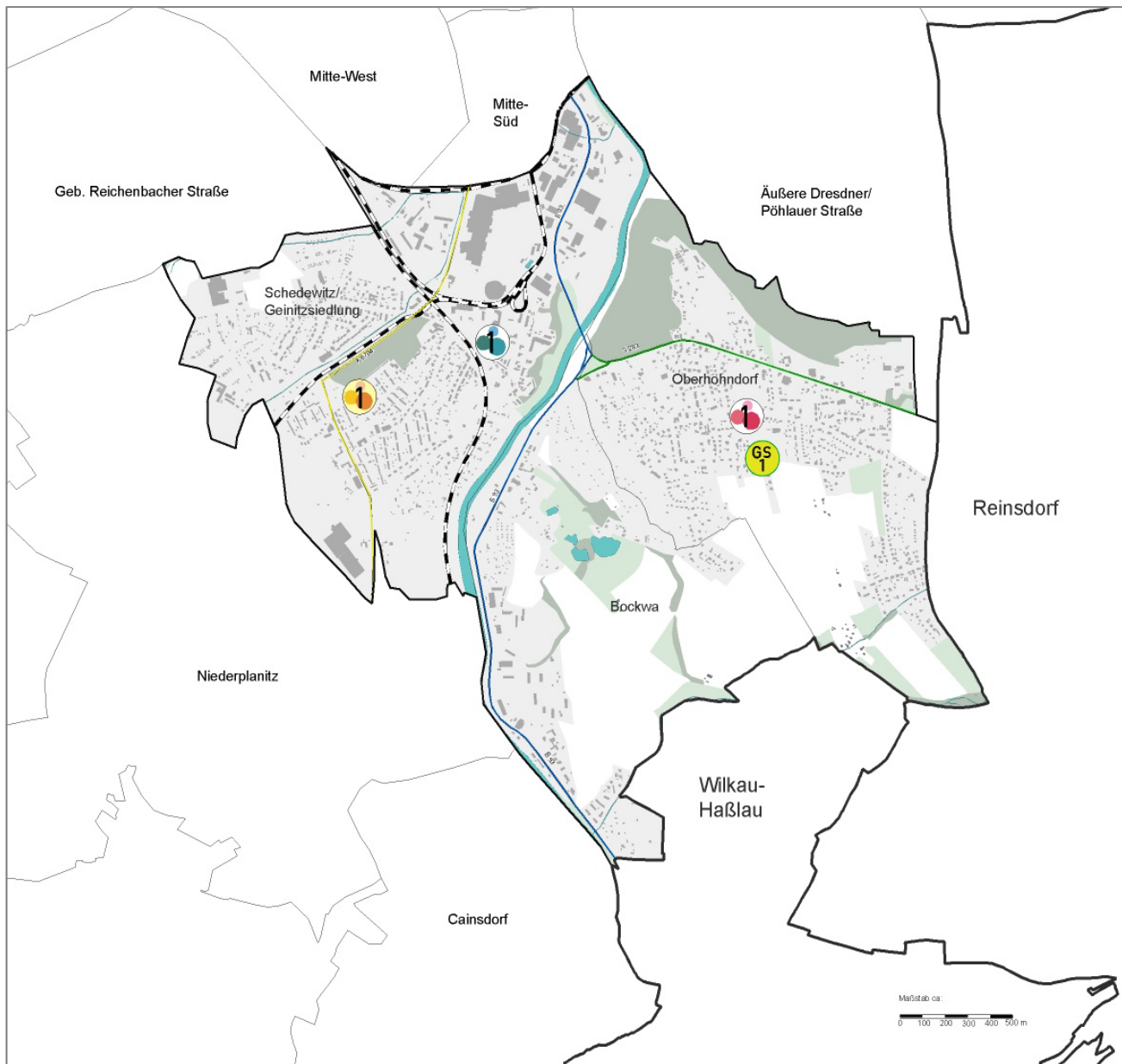


6.33.6 Planungsgebiet Schedewitz/Oberhohndorf/Bockwa



- | | | | |
|----------------------------------|---|---------------------------|---------------------------------|
| Öffentliche Einrichtungen | Einrichtungen in freier Trägerschaft | Schulen | Kindertagespflegestellen |
| Kita Oberhohndorf mit AS | I Kita "Muldepiraten" | Bebelschule - Grundschule | KTPS Kulla |

- Stadt-/Gemeindegrenze
- Plangebietsgrenze
- Stadtteilgrenze
- Bundesstraße
- Staatsstraße
- Kreisstraße
- Eisenbahn/Schienenbahn

- Reinsdorf**
- Bockwa
 -
 -
 -

- Nachbarstadt/-gemeinde
- Stadtteil
 - Bebauung
 - Gebäude
 - Grünland
 - Wald/Gehölz
 - Wasserfläche
 - Fließgewässer

Kartengrundlage: Staatsbetrieb Geobasisinformation und Vermessung Sachsen 2015
 Datengrundlage: klassifiziertes Straßennetz der Straßeninformationsbank des Freistaates Sachsen, bereitgestellt durch die LIST GmbH Rochlitz im Auftrag der Sächsischen Straßenbauverwaltung (02.12.2015)
 Fachdaten: Dezernat Jugend, Soziales und Bildung
 Kartenerstellung: GIS
 Stand: 05.01.2016

Diese Karte ist gesetzlich geschützt. Vervielfältigung nur mit Erlaubnis des Herausgebers. Als Vervielfältigungen gelten zum Beispiel Nachdruck, Fotokopie, Mikroverfilmung, Digitalisieren, Scannen sowie Speicherung auf Datenträger.

Platzkapazität im Planungsgebiet Schedewitz/Oberh./Bockwa für das Planjahr 2016/2017

Bestandsanalyse*						
Altersgruppen	wohnh. Kinder (30.06.2015)	tatsächliche Belegung	Betreuungs- quote	geplante Plätze	davon für beh. Kd.	Versorgungsgrad
0 - 10/11 Jahre	397	238	59,9%	252	2	63,5%
davon 0 - u. 3 Jahre	128	55	43,0%	60	0	46,9%
davon 3 - 6/7 Jahre	113	94	83,2%	102	2	90,3%
davon 6/7 - 10/11 J.	156	89	57,1%	90	0	57,7%

* Bestandsanalyse auf der Grundlage des Planjahres 2014/2015

Planjahr 2016/2017					
Altersgruppen	wohnh. Kinder (Prognose)	Kapazität lt. Betriebserlaubnis	geplante Plätze	Versorgungsgrad	davon Plätze für behinderte Kinder
0 - 10/11 Jahre	409	299	282	68,9%	3
davon 0 - u. 3 Jahre	127	63	59	46,5%	0
davon 3 - 6/7 Jahre	135	121	113	83,7%	3
davon 6/7 - 10/11 J.	147	115	110	74,8%	0

Freie Träger im Planungsgebiet		Platzkapazität							
Einrichtung	Kapazität	geplante Plätze	Krippe	Int.	Kiga	Int.	Hort	Int.	
Kita "Muldepiraten"	105	95	32	0	63	3	0	0	
KTPS Kulla, Ramona	5	5	5	0	0	0	0	0	
Platzangebot FT gesamt	110	100	37	0	63	3	0	0	

Kommunaler Träger im Planungsgebiet		Platzkapazität							
Einrichtung	Kapazität	geplante Plätze	Krippe	Int.	Kiga	Int.	Hort	Int.	
Kita Oberhohndorf mit AS	189	182	22	0	50	0	110	0	
Platzangebot ÖT gesamt	189	182	22	0	50	0	110	0	

Bemerkungen:

Die Betreuung der schulpflichtigen Kinder des Primarbereiches im Planungsgebiet Schedewitz/Oberhohndorf/Bockwa erfolgt durch den Hort an der Grundschule Bebelschule. Dieser wird seit dem Schuljahr 2013/2014 als Außenstelle zur kommunalen Kita Oberhohndorf betrieben. In der GS Bebelschule wird gegenwärtig eine Klasse je Klassenstufe beschult, sie erfüllt aber die Voraussetzungen für eine Maximalzügigkeit von zwei Klassen je Klassenstufe. Vor diesem Hintergrund i. V. m. den teilstadtoffenen Schulbezirken (Schulbezirk 2 - Bebel-, Nicolai- und Windbergschule) erscheint eine Erhöhung der Schülerzahl an der GS Bebelschule durch Umleitung von Schülern durch den Schulträger zumindest möglich. In diesem Fall sind bei Bedarf die in der Betriebserlaubnis ausgewiesenen Hortplätze zu belegen (max. 115 Plätze) und ggf. durch eine weitere Doppelnutzung von Schulräumen neue Plätze zu installieren, um weiterhin ein bedarfsgerechtes Hortangebot vorzuhalten.

Infolge der Kapazitätserweiterung durch den Ersatz- und Erweiterungsneubau Kita „Muldepiraten“ sowie des Kita-Neubaus "Grüner Hof" (vgl. Planungsgebiet Stadtmitte) kann eine positive Entwicklung des Betreuungsangebotes für das Planungsgebiet konstatiert werden

Platzkapazität im Planungsgebiet Schedewitz/Oberh./Bockwa für das Planjahr 2017/2018

Planjahr 2017/2018		Platzkapazität							
Einrichtung	Träger	Gesamt	Krippe	Int.	Kiga	Int.	Hort	Int.	
Kita "Muldepiraten"	BfZ gGmbH	101	28	0	73	3	0	0	
KTPS Kulla, Ramona	privat	5	5	0	0	0	0	0	
Platzangebot FT gesamt		106	33	0	73	3	0	0	
Einrichtung	Träger	Gesamt	Krippe	Int.	Kiga	Int.	Hort	Int.	
Kita Oberhohndorf mit AS	Stadt Zwickau	182	22	0	50	0	110	0	
Platzangebot ÖT gesamt		182	22	0	50	0	110	0	
Planungsgebiet Schedewitz/Oberhohndorf/Bockwa		288	55	0	123	3	110	0	