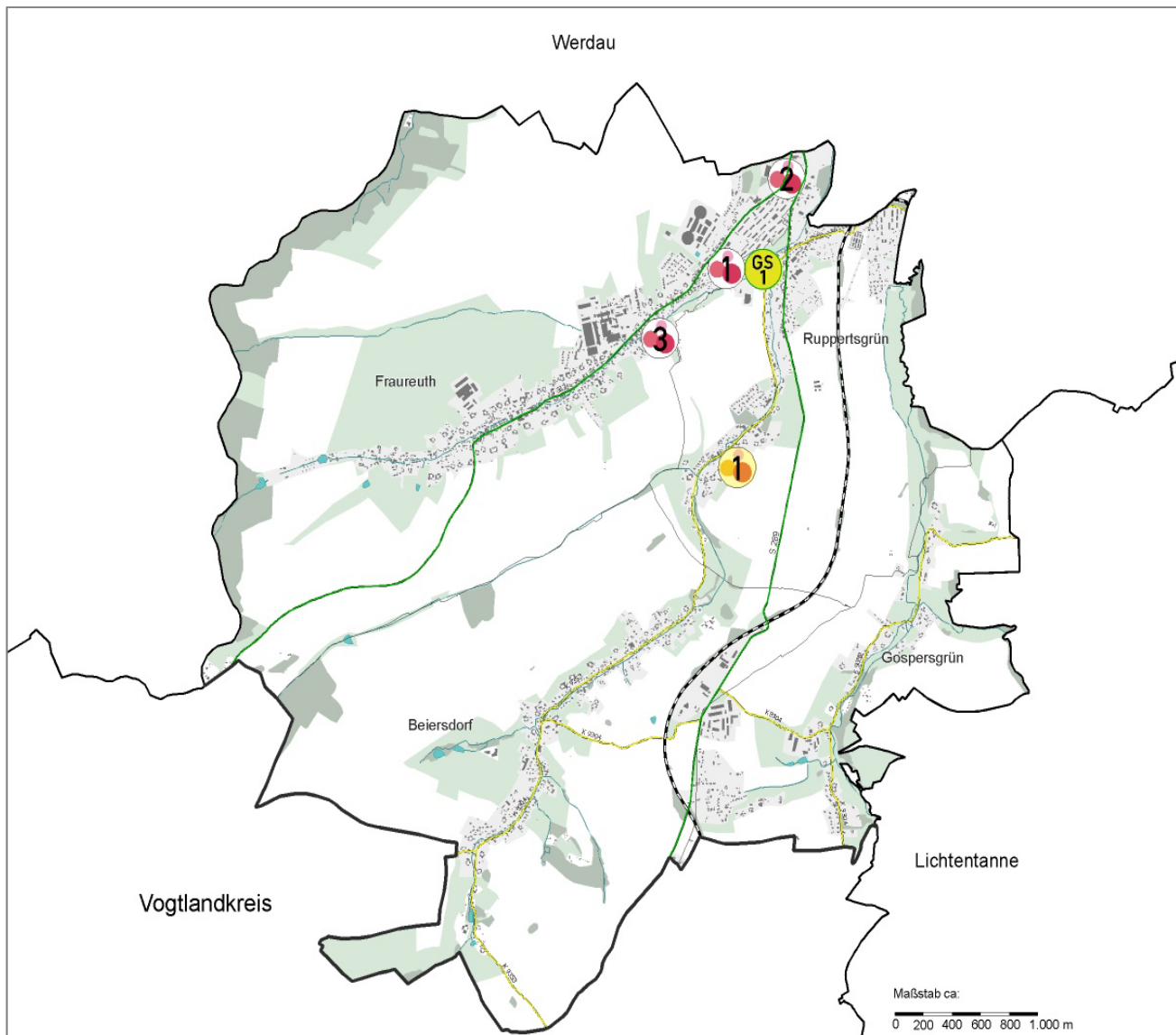


6.6 Gemeinde Fraureuth



Öffentliche Einrichtungen

- Hort der Glowatzky-Grundschule
- Kita "Kinderland" mit AS "Glücksbärchen"
- Kita "Regenbogen"

Schulen

- Erich-Glowatzky-Grundschule

Kindertagespflegestellen

- KTPS Wutzler (Betreuungsangebot für Werdau)

- Landesgrenze
- Stadt/-Gemeindegrenze
- Ortsteilgrenze
- Autobahn
- Bundesstraße
- Staatsstraße
- Kreisstraße
- Eisenbahn

Vogtlandkreis

Lichtentanne

Gospersgrün

- Gebäude
- Grünland
- Wald/Gehölz
- Wasserfläche
- Fließgewässer

- Nachbarlandkreis
- Nachbarstadt/-gemeinde
- Ortsteil
- Bebauung
- Gebäude
- Grünland
- Wald/Gehölz
- Wasserfläche
- Fließgewässer

Kartengrundlage: Staatsbetrieb Geobasisinformation und Vermessung Sachsen 2015

Datengrundlage: klassifiziertes Straßennetz der Straßeninformationsbank des Freistaates Sachsen, bereitgestellt durch die LIST GmbH Rochlitz im Auftrag der Sächsischen Straßenbauverwaltung (02.12.2015)

Fachdaten: Dezernat Jugend, Soziales und Bildung

Kartenerstellung: GIS

Herausgeber: Landratsamt Landkreis Zwickau

Stand: 05.12.2016

Diese Karte ist gesetzlich geschützt. Vervielfältigung nur mit Erlaubnis des Herausgebers. Als Vervielfältigungen gelten zum Beispiel Nachdruck, Fotokopie, Mikroverfilmung, Digitalisieren, Scannen sowie Speicherung auf Datenträger.

Platzkapazität im Planungsgebiet Fraureuth für das Planjahr 2016/2017

Bestandsanalyse*						
Altersgruppen	wohnh. Kinder (30.06.2015)	tatsächliche Belegung	Betreuungs- quote	geplante Plätze	davon für beh. Kd.	Versorgungsgrad
0 - 10/11 Jahre	421	365	86,7%	381	4	90,5%
davon 0 - u. 3 Jahre	120	65	54,2%	72	0	60,0%
davon 3 - 6/7 Jahre	141	139	98,6%	143	2	101,4%
davon 6/7 - 10/11 J.	160	161	100,6%	166	2	103,8%

* Bestandsanalyse auf der Grundlage des Planjahres 2014/2015

Planjahr 2016/2017					
Altersgruppen	wohnh. Kinder (Prognose)	Kapazität lt. Betriebserlaubn.	geplante Plätze	Versorgungsgrad	davon Plätze für behinderte Kinder
0 - 10/11 Jahre	426	423	380	89,2%	7
davon 0 - u. 3 Jahre	118	79	71	60,2%	0
davon 3 - 6/7 Jahre	144	174	144	100,0%	5
davon 6/7 - 10/11 J.	164	170	165	100,6%	2

Freie Träger im Gemeindegebiet		Platzkapazität							
Einrichtung	Kapazität	geplante Plätze	Krippe	Int.	Kiga	Int.	Hort	Int.	
-	0	0	0	0	0	0	0	0	
Platzangebot FT gesamt	0	0	0	0	0	0	0	0	

Kommunaler Träger im Gemeindegebiet		Platzkapazität							
Einrichtung	Kapazität	geplante Plätze	Krippe	Int.	Kiga	Int.	Hort	Int.	
Hort der Glowatzky-Grundschule	170	165	0	0	0	0	165	2	
Kita "Kinderland" mit AS	143	123	33	0	90	5	0	0	
Kita "Regenbogen"	110	92	38	0	54	0	0	0	
Platzangebot ÖT gesamt	423	380	71	0	144	5	165	2	

Bemerkungen:

Die Kita „Kinderland“ hat im Ortsteil Beiersdorf eine Außenstelle, in der ausschließlich Kinder ab drei Jahren bis zum Schuleintritt betreut werden. Aufgrund der territorialen Nähe besuchen die im Ortsteil Beiersdorf wohnhaften Kinder im Alter unter drei Jahren i. d. R. die Kita "Regenbogen", um ab Vollendung ihres dritten Lebensjahres in die Außenstelle der Kita "Kinderland" zu wechseln.

Für den Elementarbereich muss planerisch weiterhin davon ausgegangen werden, dass Kinder aus angrenzenden Städten und Gemeinden eine Betreuung nachfragen. Zum Stichtag 31.12.2015 nahmen 40 Kinder in den Kindertageseinrichtungen der Gemeinde Fraureuth ein Betreuungsangebot in Anspruch, davon 34 aus der Nachbarkommune Werdau. Aus diesem Grund wurde für den Kindergarten- und Hortbereich ein vergleichsweise hoher Versorgungsgrad geplant.

Aufgrund der großen, zum Teil auch überregionalen, Nachfrage an Hortplätzen favorisiert die Gemeinde Fraureuth fördermittelabhängig einen Anbau an den Hort der Erich-Glowatzky-Grundschule. Ziel ist es, die räumlich-materielle Betreuungsqualität weiter aufzuwerten, die Doppelnutzung von Räumen zu reduzieren und die Betreuungsichte aufzulockern.

Platzkapazität im Planungsgebiet Fraureuth für das Planjahr 2017/2018

Planjahr 2017/2018		Platzkapazität							
Einrichtung	Träger	Gesamt	Krippe	Int.	Kiga	Int.	Hort	Int.	
-	-	0	0	0	0	0	0	0	
Platzangebot FT gesamt		0	0	0	0	0	0	0	
Einrichtung	Träger	Gesamt	Krippe	Int.	Kiga	Int.	Hort	Int.	
Hort der Glowatzky-Grundschule	Gemeinde Fraureuth	162	0	0	0	0	162	2	
Kita "Kinderland" mit AS	Gemeinde Fraureuth	123	33	0	90	5	0	0	
Kita "Regenbogen"	Gemeinde Fraureuth	91	40	0	51	0	0	0	
Platzangebot ÖT gesamt		376	73	0	141	5	162	2	
Gemeindegebiet Fraureuth gesamt		376	73	0	141	5	162	2	