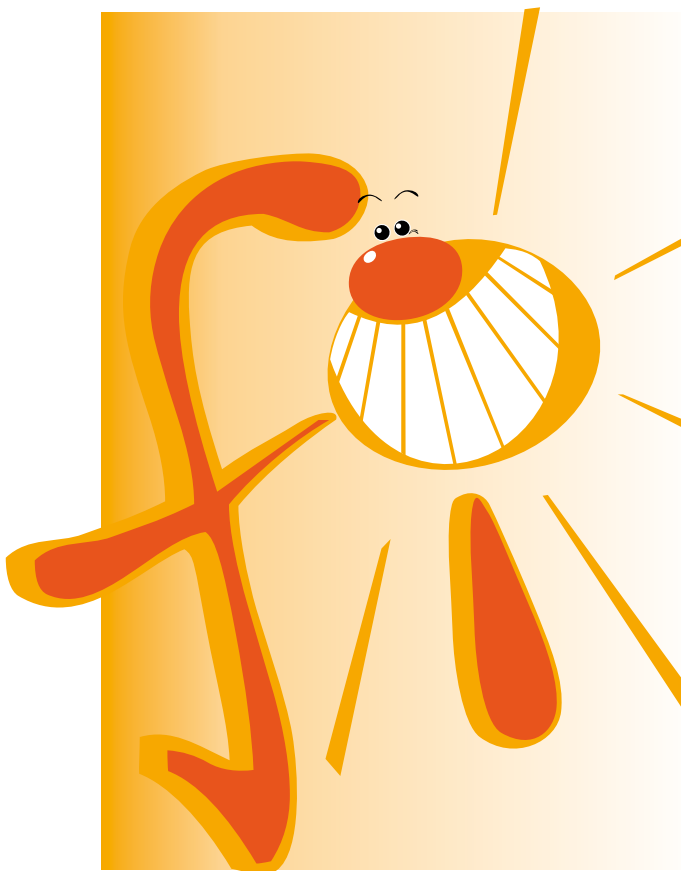




LANDKREIS ZWICKAU

FAMILIEN INITIATIVE



## PARTNER DER FAMILIEN INITIATIVE

- Informationen zu den Gutscheinen
- beteiligte Einrichtungen
- Kontakt
- Öffnungszeiten
- Hinweise



## Inhalt

Gutscheine der Familieninitiative .....	4 - 5
Partner der Familieninitiative:	
Callenberg .....	6
Crimmitschau .....	6 - 7
Fraureuth .....	8
Gersdorf .....	8
Glauchau .....	9
Hartenstein .....	9 - 10
Hirschfeld .....	10
Hohenstein-Ernstthal .....	10 - 11
Lichtenstein .....	11 - 13
Lichtentanne .....	13
Limbach-Oberfrohna .....	14 - 16
Meerane .....	16 - 17
Mülsen .....	17
Oberlungwitz .....	17
St. Egidien .....	18
Waldenburg .....	18 - 19
Werdau .....	20
Zwickau .....	21 - 23

## Symbole



Ausstellung



Führung



Tierpark



Bad



interaktive  
Ausstellung



Turm



Bücherei



Sportstätte



Veranstaltung



## **Liebe Einwohnerinnen und Einwohner des Landkreises Zwickau, liebe Kinder,**

der Freistaat Sachsen setzt den Gedanken der Familienförderung im Rahmen der Herausgabe eines Familienpasses um, welcher den Berechtigten eine unentgeltliche Nutzung bzw. den Besuch benannter Einrichtungen des Freistaates Sachsen ermöglicht.

Im Rahmen der Familieninitiative des Landkreises Zwickau greifen wir diese Idee auf. Den Inhabern des Familienpasses des Freistaates Sachsen, die ihren Hauptwohnsitz im Landkreis Zwickau haben, wird der kostenlose bzw. ermäßigte Besuch in kommunalen und privaten Freizeiteinrichtungen, die in der Broschüre aufgeführt sind, ermöglicht. Dazu reicht der Landkreis jährlich auf Antrag drei Gutscheine pro Person an die Berechtigten aus. Uns ist es wichtig, dass Familien etwas gemeinsam unternehmen, ihre Heimat besser kennen lernen und sich in ihrem Umfeld willkommen fühlen. Dazu wollen wir mit dieser Initiative beitragen.

Ihr Landrat  
Dr. Christoph Scheurer



## Wer erhält Gutscheine der Familieninitiative?

Inhaber des Familienpasses des Freistaates Sachsen mit Hauptwohnsitz im Landkreis Zwickau. Dazu gehören Familien, die mit mindestens drei kindergeldberechtigten Kindern in häuslicher Gemeinschaft leben. Alleinerziehende, die mit mindestens zwei kindergeldberechtigten Kindern in häuslicher Gemeinschaft leben, und Familien mit einem kindergeldberechtigten schwerbehinderten Kind (mind. GdB 50).

## Wo erhält man die Gutscheine?

In den Bürgerservicestellen des Landratsamtes in:

- Glauchau, Gerhart-Hauptmann-Weg 2
- Hohenstein-Ernstthal, Dr.-Wilhelm-Külz-Platz 5  
(Sparkassengebäude)
- Limbach-Oberfrohna, Jägerstraße 2a
- Werdau, Königswalder Straße 18
- Zwickau, Werdauer Straße 62  
(Verwaltungszentrum, Haus 1)

## Zu welchen Zeiten erhält man diese?

Mo 08:00 – 16:00 Uhr

Di, Do 08:00 – 18.00 Uhr

Mi, Fr 08:00 – 12:00 Uhr

Samstagsöffnungszeiten unter [www.landkreis-zwickau.de](http://www.landkreis-zwickau.de) oder in der regionalen Presse

## Welche Unterlagen sind mitzubringen?

Der für das Kalenderjahr gültige Familienpass ist dem Bürgerservice vorzulegen. Der Familienpass des Freistaates ist in den Einwohnermeldeämtern der Städte und Gemeinden zu beantragen. Dabei hat der antragstellende Elternteil einen gültigen Personalausweis oder Reisepass sowie eine aktuelle Bescheinigung der Kindergeldkasse über die kindergeldberechtigten Kinder vorzuzeigen.



Der Familienpass ist einkommensunabhängig.

## Wie lange sind die Gutscheine gültig?

Die Gutscheine gelten jeweils für das Ausgabejahr.





## Die Partner der Familieninitiative

### Calenberg



#### Kulturelle Begegnungsstätte Reichenbach

Straße des Friedens 40  
09337 Callenberg, OT Reichenbach  
Telefon: 03723 3561

#### Öffnungszeiten:

Di 09:00 – 18:00 Uhr  
Do 09:00 – 16:00 Uhr

und für Gruppen nach telefonischer Vereinbarung

#### Ausstellungen:

Nickelerztagebau der Region um Callenberg mit großem Reliefmodell der Landschaft zur Zeit des Nickelerzabbaus, Schulgeologische Sammlung, ständiger Wechsel der Sonderausstellungen



#### Naherholungsgebiet „Stausee Oberwald“ - Bad

Tourismus- und Sport GmbH  
09337 Callenberg, OT Reichenbach  
Telefon: 03723 41820  
Homepage: [www.stausee-oberwald.de](http://www.stausee-oberwald.de)

Öffnungszeiten: ganzjährig, witterungsbedingt

### Crimmitschau



#### Deutsches Landwirtschaftsmuseum Schloss Blankenhain

Am Schloss 9  
08451 Crimmitschau, OT Blankenhain  
Telefon: 036608 2321  
Homepage: [www.deutsches-landwirtschaftsmuseum.de](http://www.deutsches-landwirtschaftsmuseum.de)

Öffnungszeiten:  
saisonabhängig



10. Februar bis 30. April und 16. Oktober bis 15.  
November  
täglich außer Mo 09:00 – 17:00 Uhr  
1. Mai bis 15. Oktober  
täglich von 09:00 – 18:00 Uhr  
16. November bis 15. Dezember nur für angemel-  
dete Gruppen  
▪ ausgenommen Sonderveranstaltungen



### **Kunsteisstadion Crimmitschau**

Waldstraße 69  
08451 Crimmitschau  
Telefon: 03762 6046  
Homepage: [www.crimmitschau.de](http://www.crimmitschau.de)

#### **Öffnungszeiten:**

öffentliche Laufzeiten werden monatlich im  
Internet und in den Printmedien veröffentlicht.  
▪ mit Zuzahlung unter Anrechnung des Gutscheines



### **Sahnbad Crimmitschau**

Sahntalstraße 24 a  
08451 Crimmitschau  
Telefon: 03762 3805  
Homepage: [www.crimmitschau.de](http://www.crimmitschau.de)

#### **Öffnungszeiten:**

Mai bis September  
Mo – So 10:00 – 19:00 Uhr  
Ferien 09:00 – 20:00 Uhr

▪ mit Zuzahlung unter Anrechnung des Gutscheines



### **Erlebnisbad Mannichswalde**

Nischwitzer Straße 38  
08451 Crimmitschau, OT Mannichswalde  
Telefon: 036608 2514  
Homepage: [www.crimmitschau.de](http://www.crimmitschau.de)

#### **Öffnungszeiten:**

Mo – So 10:00 – 19:00 Uhr  
Ferien 09:00 – 20:00 Uhr

▪ mit Zuzahlung unter Anrechnung des Gutscheines



## FRAUREUTH



### Freibad Fraureuth

Rudolf-Breitscheid-Straße 75

08427 Fraureuth

Telefon: 03761 3742

Homepage: [www.fraureuth.de](http://www.fraureuth.de)

#### Öffnungszeiten:

Mai bis September

täglich 10:00 – 19:00 Uhr

Ferien 10:00 – 20:00 Uhr

## GERSDORF



### Tetzner-Museum

Hauptstraße 193

09355 Gersdorf

Telefon: 037203 9190 und

037203 65414

Homepage: [www.gemeinde-gersdorf.de](http://www.gemeinde-gersdorf.de)

#### Öffnungszeiten:

So 13:30 – 18:00 Uhr

und nach Vereinbarung

#### Ausstellungen:

Werke des Malers und Grafikers Heinz Tetzner aus verschiedenen Schaffensperioden und Genres sowie Bücher über ihn und sein Werk



### Sommerbad Gersdorf

Badstraße

09355 Gersdorf

Telefon: 037203 4297

#### Öffnungszeiten:

Mai bis September

Mo – Fr 13:00 – 20:00 Uhr

Sa und So 09:00 – 20:00 Uhr

Ferien 09:00 – 20:00 Uhr





## GLAUCHAU



### Museum und Kunstsammlung Schloss Hinterglauchau

Schlossplatz 5  
08371 Glauchau  
Telefon: 03763 2931

#### Öffnungszeiten:

Di – Fr 09:00 – 12:00 und  
13:00 – 17:00 Uhr  
Sa, So, feiertags 14:00 – 17:00 Uhr



### Sommerbad Glauchau

Lungwitzer Straße  
08371 Glauchau  
Telefon: 03763 15107

#### Öffnungszeiten:

Mai und September 09:00 – 18:00 Uhr  
Juni bis August 09:00 – 20:00 Uhr

## HARTENSTEIN



### Freizeit- und Erlebnisbad

August-Bebel-Straße/An der Promenade  
08118 Hartenstein  
Telefon: 037605 5202  
Homepage: [www.stadt-hartenstein.de](http://www.stadt-hartenstein.de)

#### Öffnungszeiten:

15. Mai bis 15. September  
Mai und September 10:00 – 19:00 Uhr  
Juni 10:00 – 20:00 Uhr  
Juli und August 09:00 – 20:00 Uhr



### Museum Burg Stein

Stein 1  
08118 Hartenstein  
Homepage: [www.stadt-hartenstein.de](http://www.stadt-hartenstein.de)



### **Öffnungszeiten:**

Besuch nur mit Führung möglich:

10:00, 11:00, 13:00, 14:00, 15:00 und 16:00 Uhr

April bis Oktober

letzte Führung 16:00 Uhr

November, Februar und März

letzte Führung 15:00 Uhr

Dezember und Januar geschlossen

Mo und Fr geschlossen

## **HIRSCHFELD**



### **Tierpark Hirschfeld**

Tierparkstraße 3

08144 Hirschfeld

Telefon: 037607 5239

Homepage: [www.tierpark-hirschfeld.de](http://www.tierpark-hirschfeld.de)

### **Öffnungszeiten:**

täglich 09:00 – 18:00 Uhr

im Winterhalbjahr 09:00 – 17:00 Uhr

in den Sommerferien 09:00 – 19:00 Uhr

letzter Einlass: jeweils 1 Stunde vor Schließung

▪ mit Zuzahlung unter Anrechnung des Gutscheines

## **HOHENSTEIN-ERNSTTHAL**



### **Karl-May-Haus**

Karl-May-Straße 54

09337 Hohenstein-Ernstthal

Telefon: 03723 42159

Homepage: [www.karl-may-haus.de](http://www.karl-may-haus.de)

### **Öffnungszeiten:**

Di – So 10:00 – 17:00 Uhr

### **Ausstellungen:**

Die Wiege Old Shatterhands: Seit 1985 beherbergt das Geburtshaus des sächsischen Fabulierers Karl May das „Kleine Museum mit dem großen Inhalt“. Neu gestaltet werden Leben, Werk und Wirken des bekannten Abenteuer- und Volksschriftstellers eindrucksvoll dargestellt.



## HOT-Badeland

An der Schwimmhalle 1  
09337 Hohenstein-Ernstthal  
Telefon: 03723 40170  
Homepage: [www.hot-badeland.de](http://www.hot-badeland.de)

### Öffnungszeiten:

Sunshine-Tarif  
Mo, Mi, Fr 11:00 – 22:00 Uhr  
Di 12:00 – 16:00 Uhr  
Do, Sa 12:00 – 22:00 Uhr  
So 09:00 – 21:00 Uhr  
Feiertage 10:00 – 18:00 Uhr  
Ferien Dienstag ganztags  
und täglich ab 10:00 Uhr



## Textil- und Rennsportmuseum

Antonstraße 6  
09337 Hohenstein-Ernstthal  
Telefon: 03723 47711  
Homepage: [www.trm-hot.de](http://www.trm-hot.de)

### Öffnungszeiten:

Di – So 13:00 – 17:00 Uhr  
und nach vorheriger Anmeldung

### Ausstellungen:

Präsentation der Textilgeschichte der Region mit zahlreichen funktionstüchtigen Textilmaschinen, Jacquardweberei, Wirkerei und Strumpfgeschichte, Stickerei und Strickerei, Geschichte der Unterwäsche, Historie des Sachsenrings, ständiger Wechsel der Sonderausstellungen

## LICHTENSTEIN



## Bibliothek der Stadt Lichtenstein

Am Mühlgraben 3  
09350 Lichtenstein  
Telefon: 037204 2551  
Homepage: [www.lichtenstein-sachsen.de](http://www.lichtenstein-sachsen.de)  
▪ Der Gutschein wird bei der Jahresgebühr verrechnet.



## Museum der Stadt Lichtenstein

Ernst-Thälmann-Straße 29

09350 Lichtenstein

Telefon: 037204 86453 und  
037204 83341

Homepage: [www.lichtenstein-sachsen.de](http://www.lichtenstein-sachsen.de)

### Öffnungszeiten:

Sa, So und  
feiertags 13:00 – 18:00 Uhr

### Ausstellungen:

Stadtgeschichte, Die Schönburger, Handwerk, Industrie und Persönlichkeiten, ständiger Wechsel der Sonderausstellungen zwischen Stadt- und Regionalgeschichte, Kulturgeschichte und Kunstausstellungen



## Daetz-Centrum

Schlossallee 2

09350 Lichtenstein

Telefon: 037204 585858

Homepage: [www.daetz-centrum.de](http://www.daetz-centrum.de)

### Öffnungszeiten:

Do – So  
und feiertags 10:00 – 18:00 Uhr

### Ausstellungen:

Dauerausstellung „Meisterwerke in Holz“, wechselnde Sonderausstellungen



## Puppen- und Spielzeugmuseum

Ernst-Thälmann-Straße 31

09350 Lichtenstein

Telefon: 037204 83383

Homepage: [www.spielzeugmuseum-lichtenstein.de](http://www.spielzeugmuseum-lichtenstein.de)

### Öffnungszeiten:

Di – Sa 11:00 – 17:00 Uhr  
So 11:00 – 15:00 Uhr



**Ausstellungen:**

Private Spielzeugsammlung der Familie Flämig aus der Zeit von 1830 bis 1950 mit wechselnden Sonderausstellungen



**Miniwelt Sachsen GmbH**

Chemnitzer Straße 43

09350 Lichtenstein

Telefon: 037204 72255

Homepage: [www.miniwelt.de](http://www.miniwelt.de)

**Öffnungszeiten:**

von Ostern bis zum ersten Novemberwochenende  
Mo – So 09:00 – 18:00 Uhr

- mit Zuzahlung unter Anrechnung des Gutscheines

**Ausstellungen:**

An einem Tag die Welt entdecken - möglich in der Miniwelt Lichtenstein. Hier fährt man nicht mit dem Taxi nach Paris sondern geht zu Fuß. Von weitem sichtbar grüßt der 12 Meter hohe Eiffelturm die Besucher. Er ist eines der über 100 bedeutenden Bauwerke der Erde – erbaut im Maßstab 1:25. Detailgetreu und soweit wie möglich aus Originalmaterialien gefertigt, vermitteln die Monumente auf 5 Hektar einen Eindruck von den „Schätzen unserer Erde“. An einem Tag an vielen Orten der Welt zu sein, das begeistert einfach Groß und Klein. Neue Wasserspielanlage und coole Abenteuerburg für Kinder.

## LICHTENTANNE



**Burg Schönfels**

Burgstraße 34

08115 Lichtentanne, OT Schönfels

Telefon: 037600 2327

Homepage: [www.burg-schoenfels.de](http://www.burg-schoenfels.de)

**Öffnungszeiten:**

Di – Do, Sa und So 10:00 – 17:00 Uhr



## LIMBACH-OBERFROHNA



### Schloss Wolkenburg

Schloss 3

09212 Limbach-Oberfrohna, OT Wolkenburg

Telefon: 03722 780

037609 58170

(Fragen zu Sonderausstellungen)

Homepage: [www.limbach-oberfrohna.de](http://www.limbach-oberfrohna.de)

#### Öffnungszeiten:

Di – So

und feiertags 14:00 – 17:00 Uhr

Eine Burganlage aus dem 12. Jahrhundert gilt als Ursprung des heutigen Schlosses Wolkenburg, welches zusammen mit der klassizistischen Neuen Kirche und dem im englischen Stil angelegten Schlosspark und seiner einmaligen Sammlung an Lauchhammer Eisenkunstgussplastiken ein kulturhistorisch einmaliges Ensemble bildet. Ständiger Wechsel der Sonderausstellungen.



### Esche-Museum Limbach-Oberfrohna

Sachsenstraße 3

09212 Limbach-Oberfrohna

Telefon: 03722 93039

Homepage: [www.esche-museum.de](http://www.esche-museum.de)

#### Öffnungszeiten:

Di – So

und feiertags 13:00 – 17:00 Uhr

#### Ausstellungen:

Die Dauerausstellung zeigt Exponate wie Innungsladen, eine einmalige Sammlung von Handwirkstühlen aus dem 18. und 19. Jahrhundert, vorführbereite Wirk-, Strick- und Konfektionsmaschinen bis hin zur MALIMO® sowie Strümpfe, Handschuhe, Unterwäsche, Nähwirkerzeugnisse bis zu technischen Textilien der 21. Jh. Ständiger Wechsel der Sonderausstellungen.



## Tierpark Limbach-Oberfrohna

Tierparkstraße 1

09212 Limbach-Oberfrohna

Telefon: 03722 92861

Homepage: [www.limbach-oberfrohna.de](http://www.limbach-oberfrohna.de)

### Öffnungszeiten:

von April bis September

Mo - Fr 09:30 – 18:00 Uhr

Sa und So 09:30 – 18:30 Uhr

im Oktober und März

Mo - So 09:30 – 17:00 Uhr

von November bis Februar

Mo - So 09:30 – 16:00 Uhr



## Sonnenbad Rußdorf

Am Gemeindewald

09212 Limbach-Oberfrohna

Telefon: 03722 95192

Homepage: [www.limbach-oberfrohna.de](http://www.limbach-oberfrohna.de)

### Öffnungszeiten:

15. Mai bis 15. September

täglich 10:00 – 20:00 Uhr

▪ mit Zuzahlung unter Anrechnung des Gutscheines



## Freizeit- und Familienbad LIMBOMar

Kellerwiese 1

09212 Limbach-Oberfrohna

Telefon: 03722 608970

Homepage: [www.limbach-oberfrohna.de](http://www.limbach-oberfrohna.de)

### Öffnungszeiten:

Mo 12:30 – 17:00 Uhr

Di 05:30 – 22:00 Uhr

Mi 12:30 – 18:00 Uhr

Do 07:00 – 22:00 Uhr

Fr 10:30 – 22:00 Uhr

Sa 12:00 – 20:00 Uhr

So und feiertags 09:00 – 20:00 Uhr

zusätzl. Öffnungszeiten in den sächs. Schulferien

Mo und Mi bereits ab 10:30 Uhr

▪ mit Zuzahlung unter Anrechnung des Gutscheines



## Stadthalle Limbach-Oberfrohna

Jägerstraße 2

09212 Limbach-Oberfrohna

Telefon: 03722 469319

Homepage: [www.fzlo.de](http://www.fzlo.de) und  
[www.stadthalle-lo.de](http://www.stadthalle-lo.de)

ausgewählte Veranstaltungen, vorrangig für  
Kinder und Familien

- mit Zuzahlung unter Anrechnung des Gutscheines

### Öffnungszeiten:

Mo – Fr 09:00 – 15:00 Uhr

## MEERANE



## Heimatismuseum Meerane

Am Markt 3

08393 Meerane

Telefon: 03764 2027

Homepage: [www.meerane.de](http://www.meerane.de)

### Öffnungszeiten:

Mo 09:00 – 12:00 Uhr

Di, Do 09:00 – 12:00 Uhr

14:00 – 17:00 Uhr

während Sonderausstellungen

So 14:00 – 17:00 Uhr

### Dauerausstellungen:

Stadtgeschichte bis 1945



## Kunsthhaus am Markt

Markt 1

08393 Meerane

Telefon: 03764 186983

Öffnungszeiten:

Di, Mi, Do 14:00 – 18:00 Uhr

So 14:00 – 17:00 Uhr

und nach Vereinbarung

wechselnde Ausstellungen in der Galerie ART IN,  
Ausstellung Jürgen Schieferdecker und

Werner Bochmann





## Höhlen im Burgberg mit Höhlermuseum

Eingang am Teichplatz

Untere Mühlgasse 11a

08393 Meerane

Telefon: 03764 1859448

Homepage: [www.meerane.de](http://www.meerane.de)

### Öffnungszeiten:

Do 10:00, 11:00 und 13:00 Uhr  
jeweils 60-minütige Führung (außer an Feiertagen), Sonderführungen siehe Veröffentlichungen

### Ausstellungen:

technische Geräte des Bergbaus und Mineralien  
Parkplatz: Am Erlengrund

## MÜLSEN



## Sommerbad Mülsen

August-Bebel-Straße

08132 Mülsen

Telefon: 037601 300607

### Öffnungszeiten:

Mo – So 10:00 – 20:00 Uhr  
(bei entsprechender Witterung)

## OBERLUNGWITZ



## Freibad „Neue Welt“

Neue Welt 3

09353 Oberlungwitz

Telefon: 03723 3056

Homepage: [www.oberlungwitz.de](http://www.oberlungwitz.de)

### Öffnungszeiten:

Mai/September 11:00 – 18:00 Uhr  
Juni – August 10:00 – 20:00 Uhr



## ST. EGIDIEN



### Heimat-Museum „Gerth-Turm“

Lungwitzer Straße 77  
09356 St. Egidien  
Telefon: 037204 7600

#### Öffnungszeiten:

am ersten Wochenende im Monat  
Sa und So 14:00 – 18:00 Uhr  
oder nach telefonischer Vereinbarung  
Dezember bis Februar geschlossen



### Bücherei der Gemeinde St. Egidien

August-Bebel-Straße 21  
09356 St. Egidien  
Telefon: 037204 7600

#### Öffnungszeiten:

Do 14:00 – 17:00 Uhr  
am ersten  
Sa im Monat 09:00 – 10:30 Uhr

- Der Gutschein wird bei der Jahresgebühr angerechnet.

## WALDENBURG



### Schloss Waldenburg

Peniger Straße 10  
08396 Waldenburg  
Telefon: 037608 2757-0  
Homepage: [www.schloss-waldenburg.de](http://www.schloss-waldenburg.de)

#### Öffnungszeiten:

geführte Besichtigung  
Di – Fr 10:00 – 16:00 Uhr  
Sa 13:00 – 17:00 Uhr  
So und feiertags 11:00 – 17:00 Uhr



## Freibad Waldenburg

Altenburger Straße/Badstraße

08396 Waldenburg

Telefon: 03723 40170 und  
037608 40000

Homepage: [www.waldenburg.de](http://www.waldenburg.de)

### Öffnungszeiten:

Mai und September

täglich 10:00 – 18:00 Uhr

Juni bis August

täglich 09:00 – 20:00 Uhr



## Naturalienkabinett und Heimatmuseum

Geschwister-Scholl-Platz 1

08396 Waldenburg

Telefon: 037608 22519

Homepage: [www.museum-waldenburg.de](http://www.museum-waldenburg.de)

### Öffnungszeiten:

Di – Fr 09:00 – 16:00 Uhr

Sa, So

und feiertags 09:30 – 17:00 Uhr

zusätzliche Öffnungszeiten in den sächsischen  
Schulferien

Mo 09:00 – 16:00 Uhr

### Ausstellungen:

eines der ältesten naturkundlichen Museen in  
Deutschland, bedeutende Sammlung von baro-  
cken Kunstwerken, Kuriositäten, wissenschaftli-  
chen Instrumenten, Präparaten, aus der Mineralo-  
gie, Paläontologie, Botanik und Ornithologie



## Freilicht-Theater Waldenburg e.V.

Naturbühne im Grünfelder Park

08396 Waldenburg

Telefon: 0174 2007794

Homepage: [www.freilicht-theater.de](http://www.freilicht-theater.de)



## WERDAU



### Strandbad Koberbachtalsperre

Kleinbernsdorfer Straße 10  
08412 Werdaу, OT Langenhessen  
Telefon: 03761 2689  
Homepage: [www.strandbad-kober.de](http://www.strandbad-kober.de)

#### Öffnungszeiten:

15. Mai bis 15. September  
täglich: 10:00 – 20:00 Uhr  
▪ mit Zuzahlung unter Anrechnung des Gutscheines



### Stadt- und Dampfmaschinenmuseum

Holzstraße 2  
08412 Werdaу  
Telefon: 03761 75031  
Homepage: [www.museum-werdau.de](http://www.museum-werdau.de)

#### Öffnungszeiten:

Mo – Do 10:00 – 16:00 Uhr  
So 10:00 – 16:00 Uhr  
zur Weihnachtsausstellung Sa 13:00 – 17:00 Uhr  
Mai bis Oktober (wetterabhängig)  
Fahrtage der Museumsgartenbahn

#### Ausstellung:

Stadtgeschichte, Dampfmaschine,  
Museumsgartenbahn, Sonderausstellungen



### WEBALU Hallen- und Freibad

Ziegelstraße 79  
08412 Werdaу  
Telefon: 03761 88810  
Homepage: [www.webalu.de](http://www.webalu.de)

#### Öffnungszeiten:

Mo – Sa 10:00 – 21:00 Uhr  
So 10:00 – 20:00 Uhr  
▪ mit Zuzahlung unter Anrechnung des Gutscheines



## ZWICKAU



### Kunstsammlung Zwickau

Max-Pechstein-Museum

Lessingstraße 1

08058 Zwickau

Telefon: 0375 834510

Homepage: [www.kunstsammlungen-zwickau.de](http://www.kunstsammlungen-zwickau.de)

#### Öffnungszeiten:

Di – So und

feiertags 13:00 – 18:00 Uhr

Schließtage: Karfreitag, Heiligabend, Silvester

#### Ausstellung:

Die KUNSTSAMMLUNGEN ZWICKAU vereinen in einem imposanten, denkmalgeschützten Bau kunst- und naturhistorische Sammlungen, die in verschiedenen räumlichen Inszenierungen erlebbar sind. 1914 als König-Albert-Museum mit repräsentativem Kuppelsaal eröffnet, gehören sie heute zu den bedeutenden Kunstmuseen Mitteldeutschlands. Seit 2014 ist hier die weltweit größte Ausstellung mit Werken des gebürtigen Zwickauers und „Brücke“-Künstlers Max Pechstein zu sehen. Mit Zwickau sind weitere Künstler von überregionaler Bedeutung verbunden. Das Museum bewahrt deren Erbe und zeigt in Dauer- und Sonderausstellungen Werke von Weltrang. Das Grafikkabinett beherbergt einen beeindruckenden Bestand von über 30.000 Arbeiten. Neben Dürer und Cranach sind umfassende Konvolute zu Künstlern aus Zwickau vorhanden, u.a. Fritz Bleyl und Albert Hennig, aber auch zur Topografie Sachsens und zum Bergbau.



## Robert-Schumann-Haus

Hauptmarkt 5  
08056 Zwickau

Telefon: 0375 834406

Homepage: [www.schumann-zwickau.de](http://www.schumann-zwickau.de)

### Öffnungszeiten:

Di – Fr 10:00 – 17:00 Uhr

Sa, So und

feiertags 13:00 – 17:00 Uhr

Schließtage: Karfreitag, Heiligabend, Silvester

### Ausstellung:

Die Dauerausstellung widmet sich mit viel Liebe zum Detail dem Leben und Schaffen des bedeutenden romantischen Komponisten Robert Schumann und seiner Gattin, der Pianistin Clara Schumann, geborene Wieck.



## Priesterhäuser Zwickau

Museum für Stadt- und Kulturgeschichte  
Domhof 5 – 8

08056 Zwickau

Telefon: 0375 834551

Homepage: [www.priesterhaeuser.de](http://www.priesterhaeuser.de)

### Öffnungszeiten:

Di – So und

feiertags 13:00 – 18:00 Uhr

Schließtage: Karfreitag, Heiligabend, Silvester

### Ausstellung:

Die Ursprünge des bauhistorisch wertvollen Ensembles in der historischen Innenstadt gleich neben dem Dom liegen im 13. Jahrhundert. Die Priesterhäuser sind damit das älteste erhaltene



Wohnbauensemble Deutschlands. Noch zu Beginn der 1990er dem Verfall preisgegeben, gehören sie heute – nach aufwändiger, detailgetreuer Restaurierung – zu den bedeutendsten Zeugnissen mittelalterlicher Baukunst und musealer Präsentation in Deutschland. Das 2003 in den historischen Bauten eröffnete und um einen modernen Anbau erweiterte Museum für Stadt- und Kulturgeschichte ist ein Ort zum Sehen und Staunen, an dem die faszinierende Welt des späten Mittelalters für jedermann begreifbar wird.



### Ev.-Luth. Jugendpfarramt Zwickau

Tonstraße 2

08056 Zwickau

Telefon: 0375 27754-0

Homepage: [www.jupfa-zwickau.de](http://www.jupfa-zwickau.de)

#### **Hinweise:**

Paddeltouren auf der Mulde von Mai bis September (vorherige Anmeldung unbedingt erforderlich)

- mit Zuzahlung unter Anrechnung des Gutscheines



### 04-Bad – Freibad Zwickau

Angerstraße

08058 Zwickau

Telefon: 0375 293280

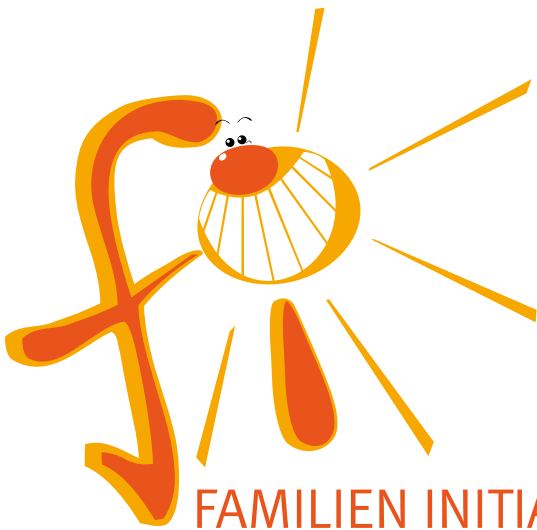
Homepage: [www.04-bad.de](http://www.04-bad.de)

#### **Öffnungszeiten:**

von Mai bis Mitte September

täglich 09:00 – 20:00 Uhr

(bei entsprechender Witterung)



**Impressum:**

Herausgegeben im Auftrag des Landkreises Zwickau von  
der Mugler Druck und Verlag GmbH  
Hohenstein-Ernstthal, OT Wüstenbrand, Telefon: 03723 499149  
4. Auflage

**Inhalt:**

Für den Inhalt zeichnet das Büro Landrat des Landratsamtes des Landkreises Zwickau,  
Robert-Müller-Straße 4 - 8, 08056 Zwickau, Telefon 0375 4402-21000,  
E-Mail [landrat@landkreis-zwickau.de](mailto:landrat@landkreis-zwickau.de), verantwortlich.

**Layout; Satz:**

Mugler Druck und Verlag GmbH  
Hohenstein-Ernstthal, OT Wüstenbrand

**Druck:**

Mugler Masterpack GmbH Hohenstein-Ernstthal; OT Wüstenbrand  
Redaktionsschluss:

31. Oktober 2017, alle sich später beteiligten Einrichtungen konnten beim Druck  
nicht mehr berücksichtigt werden.

**Dank:**

Das Landratsamt des Landkreises Zwickau bedankt sich bei allen  
Kommunen und privaten Einrichtungen, die sich an dieser familien-  
freundlichen Aktion beteiligen.

