

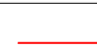
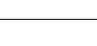
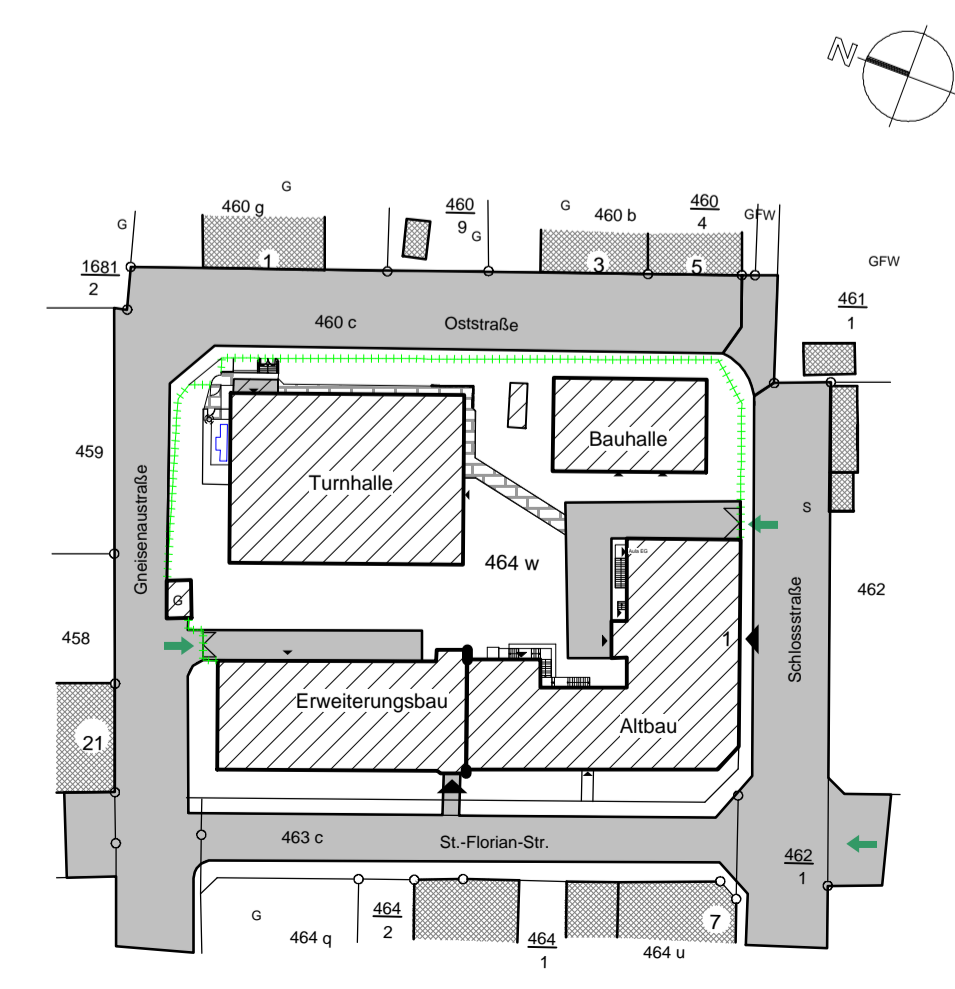


Erweiterungsbau

ALTBAU

LEGENDE

-  vorhandenes Mauerwerk/vorhandene Wände
-  neues Mauerwerk/neue Wände
-  neue Bauteile
-  Abbruch von Mauerwerk/Wänden
-  Abbruch von Bauteilen
-  Sonnenschutzanlagen => Raffstores



Berufliches Schulzentrum Werdau  
 Schloßstr. 1, 08412 Werdau  
 KOMPLEXE SANIERUNG

1	15.2.22	Umnutzung R 2.8 zu Lehrmittelraum
Index	Datum	Änderung

Grundriss 2. Obergeschoss

Architektur Maßstab OHNE

**LANDKREIS ZWICKAU**  
 LANDRATSAMT  
 Amt für Zentrales Immobilienmanagement  
 Scherbergplatz 4, 08371 Glauchau  
 Tel.: 0375 4402 27101  
 Fax: 0375 4402 27108  
 Mail: zsm@landkreis-zwickau.de

Ingenieurbüro Werdau / Sa. GmbH  
 Klotzergasse 02  
 08412 Werdau  
 Tel.: 03761 888 38 - 0 Fax: 03761 888 38 21  
 E-Mail: info@ingburowerdau.de

IBW

Zeich.-	Planer:	Prüfer:
Plan-Nr.: 4	Datum: 02.05.2022	LB: Architektur

Vorplanung