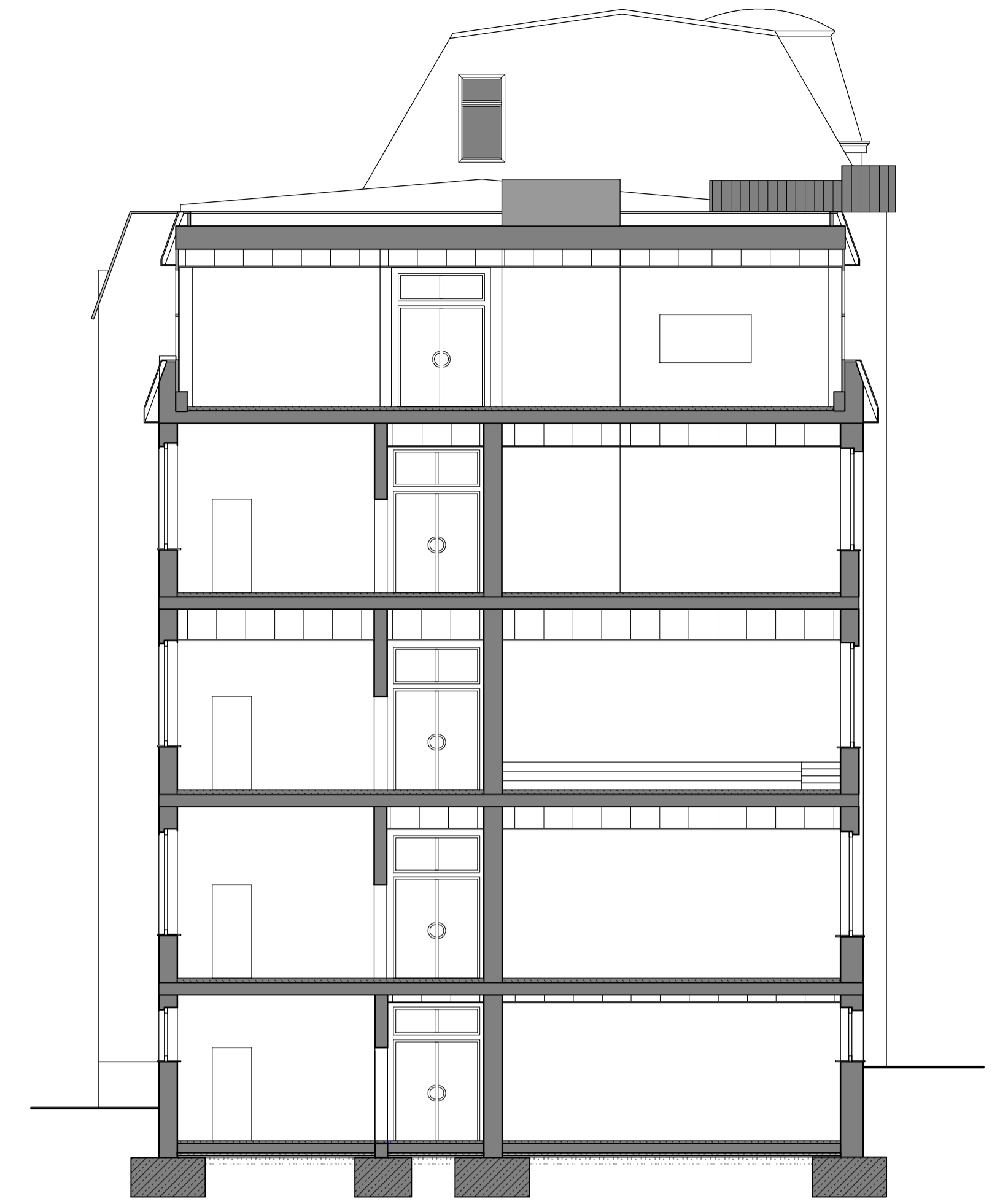
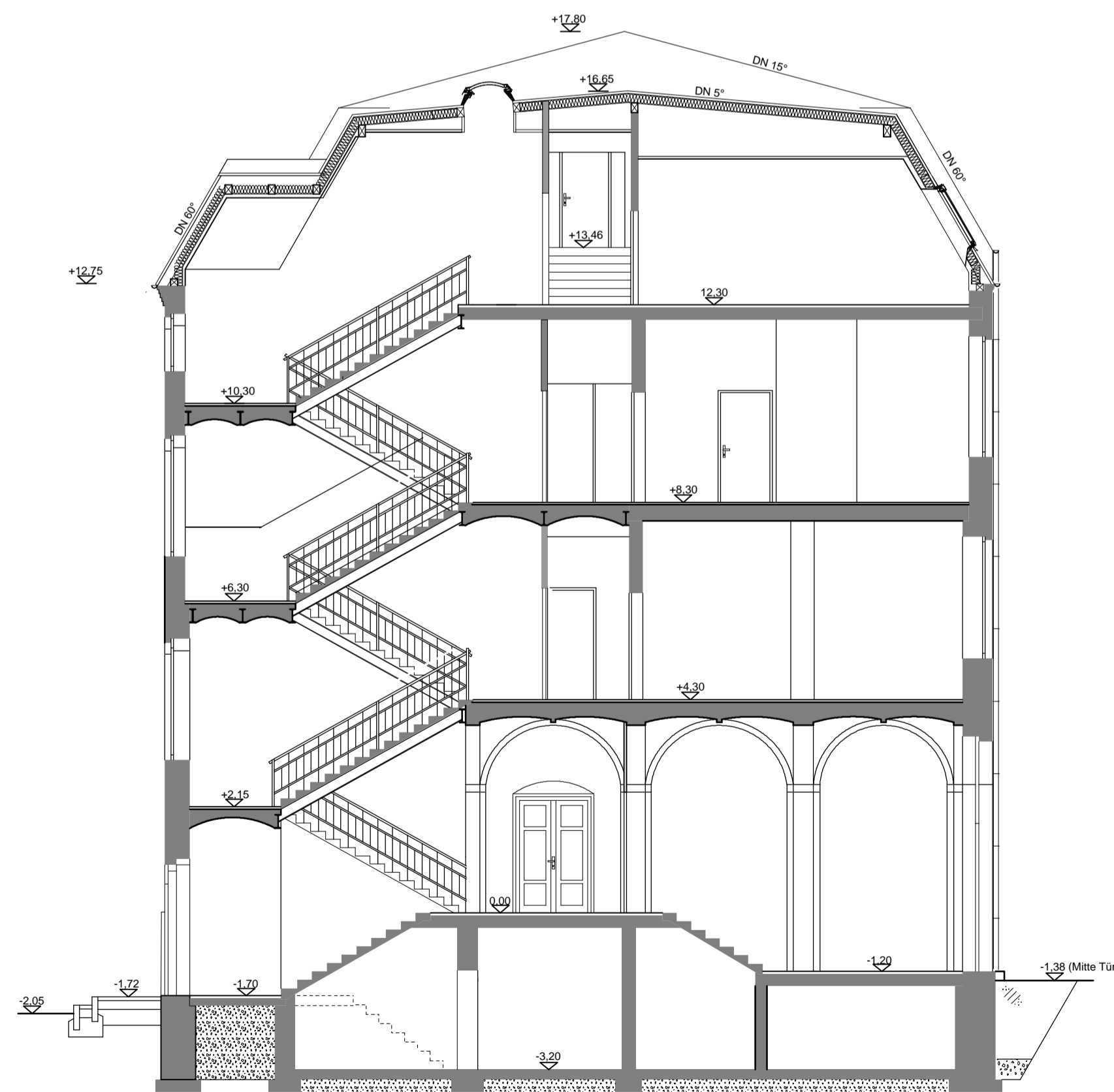


Schnitt A - A



Schnitt B - B

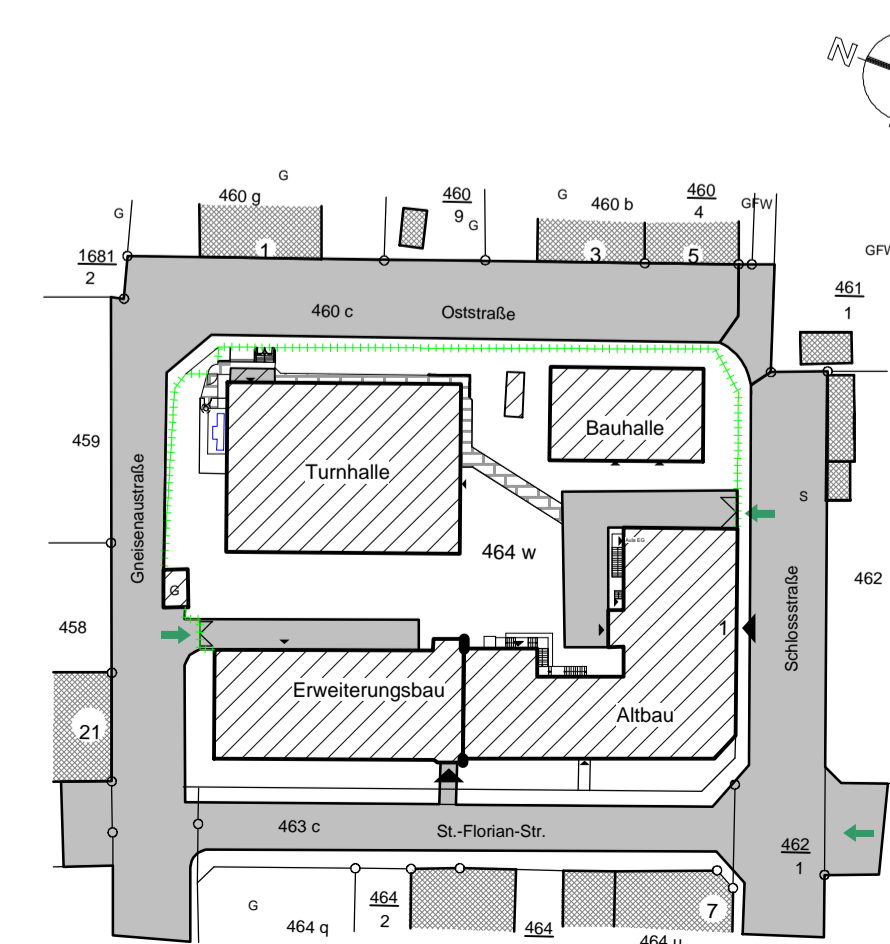


Schnitt C - C

Höhenbezug: 0,00 = OK Fußboden EG = 284,32m ü HN

LEGENDE

- vorhandenes Mauerwerk/vorhandene Wände
- neues Mauerwerk/neue Wände
- neue Bauteile
- Abbruch von Mauerwerk-Wänden
- Abbruch von Bauteilen



**Berufliches Schulzentrum Werdau**  
 Schloßstr. 1, 08412 Werdau  
 KOMPLEXE SANIERUNG

Index	Datum	Änderung
Schnitte A, B, C		

Architektur Maßstab OHNE

<p><b>LANDKREIS ZWICKAU</b>          LANDRATSAMT          Amt für Zentrales Immobilienmanagement          Scherbergplatz 4, 08371 Glauchau          Tel.: 0375 4402 27101          Fax: 0375 4402 27108          Mail: zim@landkreis-zwickau.de</p>	<p>Ingenieurbüro Werdau / Sa. GmbH          Klottergasse 02          08412 Werdau          Tel.: 03761 888 38 - 0 Fax: 03761 888 38 21          E-Mail: info@ingenieurwerdau.de</p>
	<p>Bauehr: _____          Architekt / Fachplaner: _____</p>

Zeich.: _____	Planer: _____	Prüfer: _____
Plan-Nr.: 9	Datum: 02.05.2022	LB: Architektur

Vorplanung