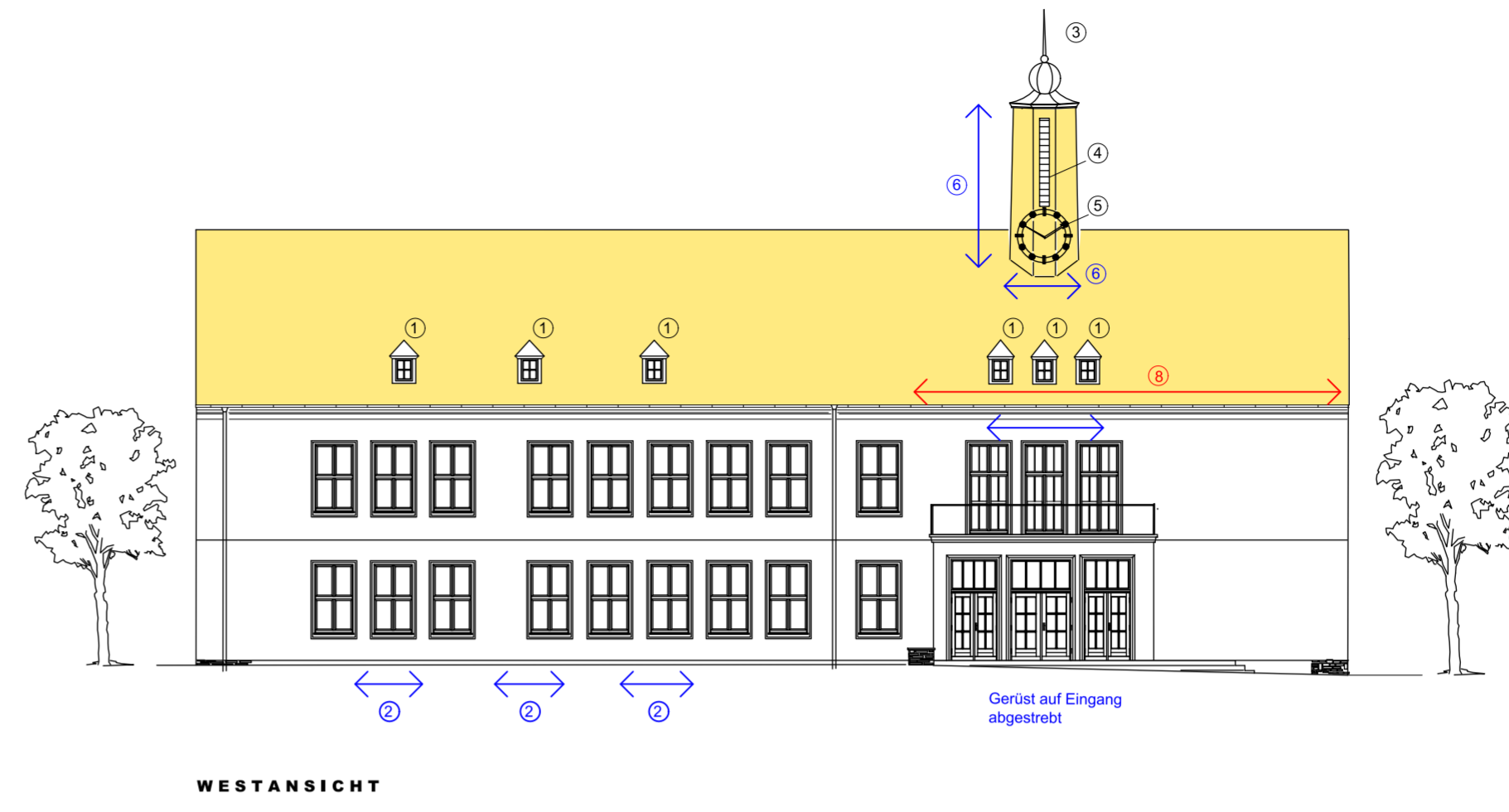
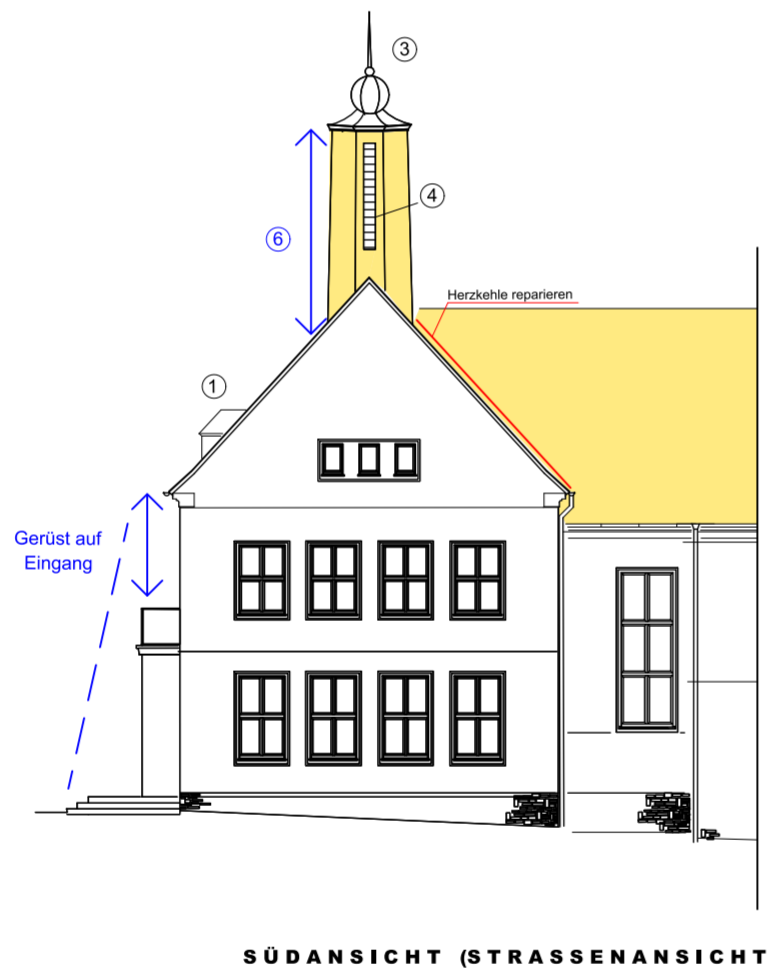


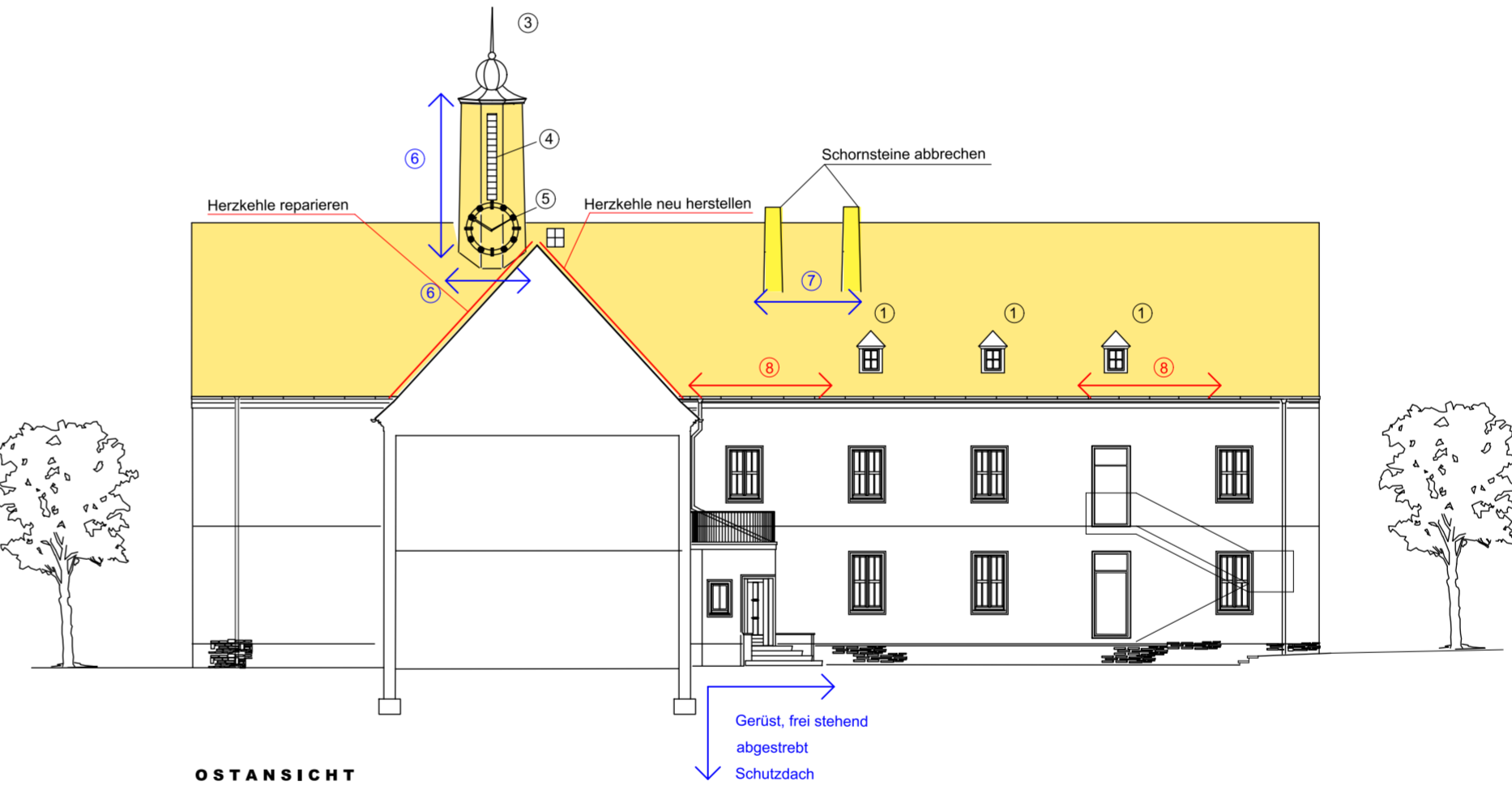
**NORDANSICHT (HOFANSICHT)**



**WESTANSICHT**



**SÜDANSICHT (STRASSENANSICHT)**



**OSTANSICHT**

- Abbruch Schornsteine
- Schieferdach umdecken bzw. reparieren
- ① Gaubenfirste erneuern
- ② Gerüstturm für Gaubenreparatur, frei stehend, abgestrebt
- ③ Turmspitze erneuern
- ④ Lüftungsgitter erneuern
- ⑤ Zifferblatt restaurieren
- ⑥ Turm-Gerüst
- ⑦ Schornstein Gerüst
- ⑧ Schneefang

Das Urheberrecht an dieser Zeichnung verbleibt uns. Sie darf ohne unsere Einwilligung weder kopiert, vervielfältigt, noch dritten Personen zugänglich gemacht werden.

Landkreis Zwickau Eigenbetrieb Zentrales Baumanagement Scherbergplatz 4 08371 Glauchau	
datum	unterschrift
Dachsanierung Berufliches Schulzentrum Bau- und Oberflächentechnik Zwickau	
bearbeiter	zeichner
J. Kretzschmar	S. Meißner
11.08.2022	
Architekturbüro G&J Kretzschmar	
Bachstraße 30 Tel: 0375 294784 e-mail: mail@alb-kretzschmar.de web: www.alb-kretzschmar.de	
08056 Zwickau Fax: 0375 215284 mail@alb-kretzschmar.de www.alb-kretzschmar.de	
